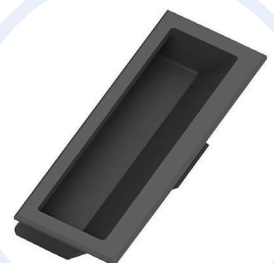


MANÍPULOS,
PUXADORES E
MANOPLAS



	MANÍPULOS DE FIXAÇÃO COM 3 PONTAS.....	501 - 502
	MANÍPULOS DE FIXAÇÃO COM 4 PONTAS.....	503 - 505
	MANÍPULOS EM ESTRELA	506 - 507
	MANÍPULOS DE FIXAÇÃO ESTRIADOS.....	508 - 509
	MANÍPULOS DE FIXAÇÃO COM ALÇA EM T.....	510 - 511
	MANÍPULOS DE FIXAÇÃO COM ALÇA EM ASA....	512
	MANÍPULOS ESFÉRICOS.....	513 - 514
	MANÍPULOS CÔNICOS.....	515 - 516
	MANÍPULOS EMPURRAR-PUXAR.....	517 - 518
	MANÍPULOS DE AUTO-MONTAGEM.....	519 - 520
	PUXADORES EXTERNOS.....	521 - 523
	PUXADORES ARQUEADOS.....	524 - 525
	PUXADORES TUBULARES.....	524 - 526
	PUXADORES EMBUTIDOS DE ENCAIXE.....	526 - 528
	MANOPLAS.....	529 - 530
	MANÍPULOS DIVERSOS.....	531 - 537

MANÍPULOS, PUXADORES E MANOPLAS

MANÍPULOS DE FIXAÇÃO COM 3 PONTAS

Série 3P
Manípulos 3 Pontas



Estilo 1



Estilo 2



Estilo 3

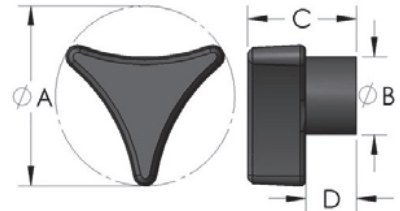


Especificação

- Material do Manípulo: Polipropileno
- Material do Inserto: Ver Tabela
- Cor: Preto

Características

- Design econômico para aplicações de fixação e fixação leves a médias
- Resistente à água e solventes
- Acabamento texturizado para ajudar a esconder sujeira e arranhões no campo
- Resistente a impactos
- Porca com stop / porca de travamento fornece mecanismo de travamento antivibração



Manípulos Fêmea

Código	A		B		C		D		Estilo	Tipo de Rosca	Material do Inserto	Material do Revestimento	Qtd/Caixa
	Pol	Rosca	Pol	Pol	Pol	Pol							
KN02----3P1--21	1.250	10-32	0.620	0.950	0.500	2	Furo Aberto	Aço	Zinco	1000			
KN4C----3P1--21	1.250	1/4-20	0.620	0.950	0.500	2	Furo Aberto	Aço	Zinco	1000			
KN4C----3P1B-21	1.250	1/4-20	0.620	0.950	0.500	1	Cego	Aço	Zinco	1000			
KN5C----3P1--22	1.250	5/16-18	0.620	0.950	0.500	2	Furo Aberto	Aço	Zinco Amarelo	1000			
KN04----3P4--21	1.750	10-24	0.750	1.050	0.490	2	Furo Aberto	Aço	Zinco	1200			
KN4C----3P4--21	1.750	1/4-20	0.750	1.050	0.490	2	Furo Aberto	Aço	Zinco	1200			
KN4C----3P4B-21	1.750	1/4-20	0.750	1.050	0.490	1	Cego	Aço	Zinco	1200			
KN4C----3P4L-21	1.750	1/4-20	0.750	1.050	0.490	2	Porca com Stop	Aço	Zinco	1200			
KN5C----3P4--21	1.750	5/16-18	0.750	1.050	0.490	2	Furo Aberto	Aço	Zinco	1200			
KN5C----3P4L-21	1.750	5/16-18	0.750	1.050	0.490	2	Porca com Stop	Aço	Zinco	1200			
KN6C----3P4--21	1.750	3/8-16	0.750	1.050	0.490	2	Furo Aberto	Aço	Zinco	1200			
KN6C----3P4B-21	1.750	3/8-16	0.750	1.050	0.490	1	Cego	Aço	Zinco	1200			

Manípulos Macho

Código	A		B		C		D		Estilo	Comprimento da Rosca	Material do Inserto	Material do Revestimento	Qtd/Caixa
	Pol	Rosca	Pol	Pol	Pol	Pol	Pol						
KN4C07503P1--21	1.250	1/4-20	0.620	0.950	0.500	3	0.750	Aço	Zinco	900			
KN4C10003P1--2R	1.250	1/4-20	0.620	0.950	0.500	3	1.000	Aço	Zinco	850			
KN0405003P4--21	1.750	10-24	0.750	1.050	0.490	3	0.500	Aço	Zinco	1000			
KN4C07503P4--21	1.750	1/4-20	0.750	1.050	0.490	3	0.750	Aço	Zinco	1000			
KN4C10003P4--21	1.750	1/4-20	0.750	1.050	0.490	3	1.000	Aço	Zinco	1000			
KN4C15003P4--21	1.750	1/4-20	0.750	1.050	0.490	3	1.500	Aço	Zinco	800			
KN4C17503P4--21	1.750	1/4-20	0.750	1.050	0.490	3	1.750	Aço	Zinco	850			
KN4C20003P4--21	1.750	1/4-20	0.750	1.050	0.490	3	2.000	Aço	Zinco	750			
KN5C05003P4--21	1.750	5/16-18	0.750	1.050	0.490	3	0.500	Aço	Zinco	1000			
KN5C06253P4--21	1.750	5/16-18	0.750	1.050	0.490	3	0.625	Aço	Zinco	500			
KN5C07503P4--21	1.750	5/16-18	0.750	1.050	0.490	3	0.750	Aço	Zinco	500			
KN5C12503P4--21	1.750	5/16-18	0.750	1.050	0.490	3	1.250	Aço	Zinco	300			
KN5C15003P4--21	1.750	5/16-18	0.750	1.050	0.490	3	1.500	Aço	Zinco	400			
KN5C17503P4--21	1.750	5/16-18	0.750	1.050	0.490	3	1.750	Aço	Zinco	600			
KN6C10003P4--2R	1.750	3/8-16	0.750	1.050	0.490	3	1.000	Aço	Zinco	400			
KN6C15003P4--21	1.750	3/8-16	0.750	1.050	0.490	3	1.500	Aço	Zinco	400			
KN6C25003P4--21	1.750	3/8-16	0.750	1.050	0.490	3	2.500	Aço	Zinco	275			

Outras configurações, tamanhos de rosca, materiais e personalizações disponíveis mediante solicitação.



SOLUÇÕES PERSONALIZADAS DISPONÍVEIS

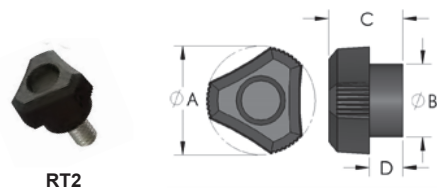
Nossa experiência abrange vários setores, indústrias e oferece excelente serviço ao cliente. Podemos reduzir seus custos e fornecer soluções personalizadas e consultoria para ajudar você a atingir seus objetivos de negócios.

MANÍPULOS DE FIXAÇÃO COM 3 PONTAS

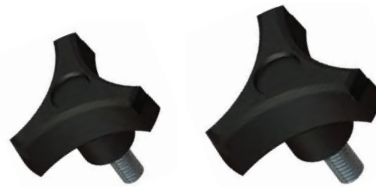


Série RT

Manípulos Royal com 3 Pontas

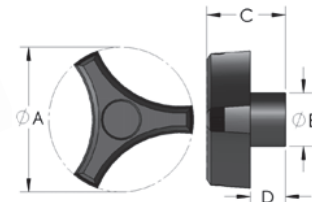


RT2



RT5

RT7



Especificação

- Material do Manípulo: Ver Tabela
- Material do Inserto: Ver Tabela
- Cor: Preto

Características

- Design econômico para aplicações de fixação e fixação leves a médias
- Resistente à água e solventes
- Acabamento texturizado para ajudar a esconder sujeira e arranhões no campo
- Resistente a impactos



Estilo 1

Estilo 2

Estilo 3

Manípulos Fêmea

Código	A		B		C		D		Estilo	Tipo de Rosca	Material do Inserto	Material do Revestimento	Material do Manípulo	Qtd/Caixa
	Pol	Rosca	Pol	Pol	Pol	Pol								
KN5C---RT5B-22	2.000	5/16-18	0.740	1.100	0.490	1	Cego	Aço	Zinco Amarelo	Polipropileno	800			
KN5C---RT5--21	2.000	5/16-18	0.740	1.100	0.490	2	Furo Aberto	Aço	Zinco	Polipropileno	800			
KN6C---RT5--21	2.000	3/8-16	0.740	1.100	0.490	2	Furo Aberto	Aço	Zinco	Polipropileno	800			
KN6C---RT5B-21	2.000	3/8-16	0.740	1.100	0.490	1	Cego	Aço	Zinco	Polipropileno	800			
KN6C---RT7--21	2.500	3/8-16	0.740	1.120	0.480	2	Furo Aberto	Aço	Zinco	Polipropileno	500			
KN6C---RT7B-21	2.500	3/8-16	0.740	1.120	0.480	1	Cego	Aço	Zinco	Polipropileno	500			

Manípulos Macho

Código	A		B		C		D		Estilo	Tipo de Rosca	Material do Inserto	Material do Revestimento	Material do Manípulo	Qtd/Caixa
	Pol	Rosca	Pol	Pol	Pol	Pol								
KN020250RT2-N21	0.750	10-32	0.500	0.510	0.230	3	0.250	Aço	Zinco	Nylon	3000			
KN020375RT2-N21	0.750	10-32	0.500	0.510	0.230	3	0.370	Aço	Zinco	Nylon	3000			
KN4C1000RT5--21	2.000	1/4-20	0.740	1.100	0.490	3	1.000	Aço	Zinco	Polipropileno	500			
KN5C1000RT5--21	2.000	5/16-18	0.740	1.100	0.490	3	1.000	Aço	Zinco	Polipropileno	250			
KN5C0750RT5--21	2.000	5/16-18	0.740	1.100	0.490	3	0.750	Aço	Zinco	Polipropileno	800			
KN5C1250RT5--21	2.000	5/16-18	0.740	1.100	0.490	3	1.250	Aço	Zinco	Polipropileno	300			
KN6C1500RT5--21	2.000	3/8-16	0.740	1.100	0.490	3	1.500	Aço	Zinco	Polipropileno	500			
KN6C2000RT5--21	2.000	3/8-16	0.740	1.100	0.490	3	2.000	Aço	Zinco	Polipropileno	500			
KN6C3500RT5--21	2.000	3/8-16	0.740	1.100	0.490	3	3.500	Aço	Zinco	Polipropileno	150			
KN6C1250RT7--21	2.500	3/8-16	0.740	1.120	0.480	3	1.250	Aço	Zinco	Polipropileno	400			

Outras configurações, tamanhos de rosca, materiais e personalizações disponíveis mediante solicitação.

Série KNS

Manípulos com 3 Pontas



Fêmea

Macho

Especificação:

- Material do Manípulo: Polipropileno
- Material do Inserto: Aço Zincado
- Cor: Preto

Características:

- Design econômico para aplicações leves de fixação e fixação
- Resistente à água e solventes



Estilo 1

Manípulos Fêmea

Código	A		Rosca	Qtd/Caixa
	Pol	mm		
KNS1000A	1.575	40.0	5/16 - 18	250
KNS1100A	2.362	60.0	5/16 - 18	250

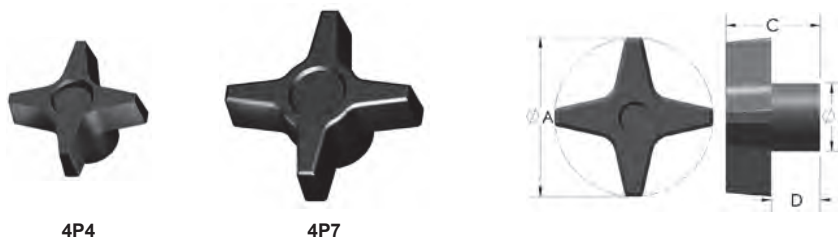
Manípulos Macho

Código	A		Comprimento da Rosca		Qtd/Caixa
	Pol	mm	Pol	mm	
KNS1600A	1.575	40.0	1/4 - 20	34.9	250
KNS1700A	1.575	40.0	5/16 - 18	12.7	250
KNS1800A	1.575	40.0	5/16 - 18	19.1	250
KNS1900A	1.575	40.0	5/16 - 18	34.9	250
KNS2000A	2.362	60.0	5/16 - 18	12.7	250
KNS2100A	2.362	60.0	5/16 - 18	19.1	250

MANÍPULOS DE FIXAÇÃO COM 4 PONTAS

Série 4P

Manípulos com 4 Pontas



Especificação

- Material do Manípulo: Polypropylene
- Material do Inserto: Ver Tabela
- Cor: Preto

Características

- Os manípulos de 4 pontas proporcionam máxima aderência e conforto
- Excelente para aplicações que exigem alto torque ou fixação de alta resistência
- Resistente à água e solventes
- Acabamento texturizado para ajudar a esconder sujeira e arranhões no campo
- Resistente a impactos
- Porca de parada / porca de travamento fornece mecanismo de travamento antivibração



Manípulos Fêmea

Código	A	Rosca	B	C	D	Estilo	Tipo de Rosca	Material do Inserto	Material do Revestimento	Qtd/Caixa
	Pol		Pol	Pol	Pol					
KN4C----4P4--21	1.750	1/4-20	0.750	1.020	0.520	2	Furo Aberto	Aço	Zinco	1000
KN4C----4P4B-21	1.750	1/4-20	0.750	1.020	0.520	1	Cego	Aço	Zinco	1000
KN5C----4P4--21	1.750	5/16-18	0.750	1.020	0.520	2	Furo Aberto	Aço	Zinco	1000
KN5C----4P4B-22	1.750	5/16-18	0.750	1.020	0.520	1	Cego	Aço	Zinco Amarelo	1000
KN4C----4P7--21	2.500	1/4-20	0.980	1.130	0.480	2	Furo Aberto	Aço	Zinco	500
KN4C----4P7B-21	2.500	1/4-20	0.980	1.130	0.480	1	Cego	Aço	Zinco	500
KN5C----4P7--21	2.500	5/16-18	0.980	1.130	0.480	2	Furo Aberto	Aço	Zinco	500
KN5C----4P7B-22	2.500	5/16-18	0.980	1.130	0.480	1	Cego	Aço	Zinco Amarelo	500
KN6C----4P7--21	2.500	3/8-16	0.980	1.130	0.480	2	Furo Aberto	Aço	Zinco	500
KN6C----4P7B-21	2.500	3/8-16	0.980	1.130	0.480	1	Cego	Aço	Zinco	500
KN6C----4P7L-21	2.500	3/8-16	0.980	1.130	0.480	2	Porca com Stop	Aço	Zinco	500
KN8C----4P7--21	2.500	1/2-13	0.980	1.130	0.480	2	Furo Aberto	Aço	Zinco	500
KN8C----4P7B-21	2.500	1/2-13	0.980	1.130	0.480	1	Cego	Aço	Zinco	500

Manípulos Macho

Código	A	Rosca	B	C	D	Estilo	Comprimento da Rosca	Material do Inserto	Material do Revestimento	Qtd/Caixa
	Pol		Pol	Pol	Pol		Pol			
KN5C07504P4--21	1.750	5/16-18	0.750	1.020	0.520	3	0.750	Aço	Zinco	400
KN5C10004P4--21	1.750	5/16-18	0.750	1.020	0.520	3	1.000	Aço	Zinco	350
KN5C25004P4--21	1.750	5/16-18	0.750	1.020	0.520	3	2.500	Aço	Zinco	200
KN6C30004P4--21	1.750	3/8-16	0.750	1.020	0.520	3	3.000	Aço	Zinco	120
KN4C05004P7--21	2.500	1/4-20	0.980	1.130	0.480	3	0.500	Aço	Zinco	500
KN4C10004P7--21	2.500	1/4-20	0.980	1.130	0.480	3	1.000	Aço	Zinco	400
KN5C05004P7--21	2.500	5/16-18	0.980	1.130	0.480	3	0.500	Aço	Zinco	450
KN5C10004P7--21	2.500	5/16-18	0.980	1.130	0.480	3	1.000	Aço	Zinco	400
KN6C07504P7--21	2.500	3/8-16	0.980	1.130	0.480	3	0.750	Aço	Zinco	450
KN6C10004P7--21	2.500	3/8-16	0.980	1.130	0.480	3	1.000	Aço	Zinco	400
KN6C12504P7--21	2.500	3/8-16	0.980	1.130	0.480	3	1.250	Aço	Zinco	400
KN6C15004P7--21	2.500	3/8-16	0.980	1.130	0.480	3	1.500	Aço	Zinco	350
KN6C25004P7--21	2.500	3/8-16	0.980	1.130	0.480	3	2.500	Aço	Zinco	250

Outras configurações, tamanhos de rosca, materiais e personalizações disponíveis mediante solicitação.



É SIMPLES: **BASTA EXPERIMENTAR!**

+ 5,000 protetores em estoque.
Peça suas amostras GRÁTIS hoje mesmo.

Nossa ampla gama de protetores fornece milhares de soluções para proteger componentes vitais durante os processos de remessa, armazenamento e acabamento. Compre nossa linha completa em www.essentracomponents.com.br



MANÍPULOS DE FIXAÇÃO COM 4 PONTAS



Série 4S

Manípulos em Estrela com 4 Pontas



Estilo 1



Estilo 3

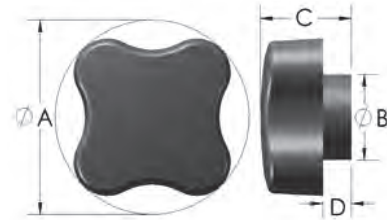


Especificação

- Material do Manípulo: Polypropylene
- Material do Inserto: Ver Tabela
- Cor: Preto

Características

- Os botões 4 estrelas proporcionam máxima aderência e conforto
- Disponível em dois tons ou material de toque suave
- Excelente para aplicações que exigem alto torque ou fixação de alta resistência
- Resistente a impactos



Manípulos Fêmea

Código	A	Rosca	B	C	D	Estilo	Tipo de Rosca	Material do Inserto	Material do Revestimento	Qtd/Caixa
	Pol		Pol	Pol	Pol					
KN4C----4S2B-90	1.400	1/4-20	0.550	0.640	0.180	1	Cego	Latão	Liso	700
KN4C----4S4BL22	1.730	1/4-20	0.750	0.820	0.250	1	Porca com Stop	Aço	Zinco Amarelo	400

Manípulos Macho

Código	A	Rosca	B	C	D	Estilo	Tipo de Rosca	Material do Inserto	Material do Revestimento	Qtd/Caixa
	Pol		Pol	Pol	Pol		Pol			
KN0432504S1--21	1.150	10-24	0.500	0.650	0.250	3	3.250	Aço	Zinco	500
KN4C06254S1--90	1.150	1/4-20	0.500	0.650	0.250	3	0.620	Latão	Liso	1000
KN4C03754S2--21	1.400	1/4-20	0.550	0.640	0.180	3	0.370	Aço	Zinco	700
KN5C20004S2--21	1.400	5/16-18	0.550	0.640	0.180	3	2.000	Aço	Zinco	400
KN4C05004S4--21	1.730	1/4-20	0.750	0.820	0.250	3	0.500	Aço	Zinco	800
KN5C05004S4--21	1.730	5/16-18	0.750	0.820	0.250	3	0.500	Aço	Zinco	800

Outras configurações, tamanhos de rosca, materiais e personalizações disponíveis mediante solicitação.

Série 4S

Manípulos Toque Suave Estrela com 4 Pontas



Estilo 1



Estilo 3

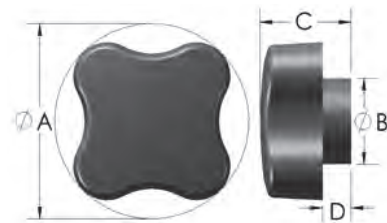


Especificação

- Material do Manípulo: Sobreposição de TPE (borracha) com base de polipropileno
- Material do Inserto: Aço - Zinco Branco
- Cor: Preto

Características

- Os manípulos 4 estrelas proporcionam máxima aderência e conforto
- Excelente para aplicações que exigem alto torque ou fixação de alta resistência
- Mecanismo resistente a impactos



Manípulos Fêmea

Código	A	Rosca	B	C	D	Estilo	Tipo de Rosca	Qtd/ Caixa
	Pol		Pol	Pol	Pol			
KN02----4S2BS21	1.400	10-32	0.550	0.640	0.180	1	Cego	800
KN4C----4S2BS21	1.400	1/4-20	0.550	0.640	0.180	1	Cego	700
KN5C----4S4BS21	1.730	5/16-18	0.750	0.820	0.250	1	Cego	375

Manípulos Macho

Código	A	Rosca	B	C	D	Estilo	Comprimento da Rosca	Qtd/ Caixa
	Pol		Pol	Pol	Pol		Pol	
KN0205004S2-S21	1.400	10-32	0.550	0.640	0.180	3	0.500	1000
KN0207504S2-S21	1.400	10-32	0.550	0.640	0.180	3	0.750	1000
KN4C03754S2-S21	1.400	1/4-20	0.550	0.640	0.180	3	0.370	600
KN4C06254S2-S21	1.400	1/4-20	0.550	0.640	0.180	3	0.630	500
KN4C12504S2-S21	1.400	1/4-20	0.550	0.640	0.180	3	1.250	500
KN0207504S4-S21	1.730	10-32	0.750	0.820	0.250	3	0.750	650
KN5C05004S4-S21	1.730	5/16-18	0.750	0.820	0.250	3	0.500	350
KN5C07504S4-S21	1.730	5/16-18	0.750	0.820	0.250	3	0.750	350
KN5C25004S4-S21	1.730	5/16-18	0.750	0.820	0.250	3	2.500	200
KN4C15004S5-S21	2.000	1/4-20	0.750	0.820	0.250	3	1.500	400

Outras configurações, tamanhos de rosca, materiais e personalizações disponíveis mediante solicitação.

MANÍPULOS DE FIXAÇÃO COM 4 PONTAS

Série KNS Manípulos com 4 Pontas



Especificação:

- Material do Manípulo: Polipropileno
- Material do Inserto: Aço Zincado
- Cor: Preto

Características:

- Resistente à água e solventes
- Design econômico para aplicações leves de fixação e fixação



Estilo 2

Manípulos Fêmea

Código	Pol	mm	Rosca	Qtd/Caixa
KNS1200A	1.575	40.0	1/4 - 20	250
KNS1300A	2.362	60.0	5/16 - 18	250

Manípulos Macho

Código	A		Rosca	Comprimento da Rosca		Estilo	Qtd/Caixa
	Pol	mm		Pol	mm		
KNS2200A	1.575	40.0	1/4 - 20	0.750	19.1	2	250
KNS2300A	1.575	40.0	1/4 - 20	1.375	34.9	2	250
KNS2400A	1.575	40.0	5/16 - 18	0.500	12.7	2	250
KNS2500A	1.575	40.0	5/16 - 18	0.750	19.1	2	250
KNS2600A	1.575	40.0	5/16 - 18	1.000	25.4	2	250
KNS2700A	1.575	40.0	5/16 - 18	1.375	34.9	2	250
KNS2800A	2.362	60.0	5/16 - 18	0.750	19.1	2	250
KNS2900A	2.362	60.0	5/16 - 18	1.500	38.1	2	250

Série KSP Manípulos 4 Pontas

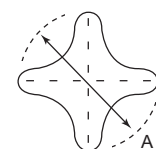


Especificações:

- Material: Fenólico
- Material rosca: Vide tabela
- Cor: Preto
- A menos que esteja especificado, roscas em aço zincado

Características:

- Manípulo 4 pontas, que oferece máxima firmeza e conforto
- Acabamento brilhante
- Alta resistência ao impacto
- Resistente a óleos, combustíveis e graxas
- Excelente resistência térmica e elétrica



Manípulos Fêmea

Código	Pol	mm	Rosca	Estilo	Tipo	Material da Rosca	Qtd/Caixa
KSP1000A	1.969	50.0	5/16 - 18	2	Cego	Alumínio	100
KSP1100A	1.969	50.0	5/16 - 18	3	Furo Aberto	Latão	100
KSP1200A	2.362	60.0	3/8 - 16	2	Cego	Alumínio	100
KSP1300A	2.362	60.0	3/8 - 16	3	Furo Aberto	Latão	100
KSP1400A	3.150	80.0	1/2 - 13	2	Cego	Alumínio	100
KSP1500A	3.150	80.0	1/2 - 13	3	Furo Aberto	Latão	100

Manípulos Macho

Código	A		Rosca	Comprimento da Rosca		Estilo	Qtd/Caixa
	Pol	mm		Pol	mm		
KSP2000A	1.969	50.0	5/16 - 18	0.984	25.0	1	100
KSP2100A	2.362	60.0	3/8 - 16	1.181	30.0	1	100
KSP2200A	3.150	80.0	1/2 - 13	1.575	40.0	1	100

MANÍPULOS EM ESTRELA



Série 5S
Manípulos em Estrela com 5 Pontas



Especificação

- Material do Manípulo: Polipropileno
- Material do Inserto: Ver Tabela
- Cor: Preto

Características

- Os botões 5 estrelas proporcionam máxima aderência e conforto
- Design econômico para aplicações de fixação e fixação leves a pesadas
- Resistente à água e solventes
- Acabamento texturizado para ajudar a esconder sujeira e arranhões no campo
- Resistente a impactos
- Porca com Stop / Porca de travamento fornece mecanismo de travamento antivibração



Estilo 1

Estilo 2

Estilo 3

Manípulos Fêmea

Código	A		B		C		D		Estilo	Rosca	Material do Inserto	Material do Revestimento	Qtd/ Caixa
	Pol	Rosca	Pol	Pol	Pol	Pol							
KN4C---5S2--21	1.380	1/4-20	0.860	1.150	0.700	2	Furo Aberto	Aço	Zinco	1000			
KN4C---5S2B-21	1.380	1/4-20	0.860	1.200	0.750	1	Cego	Aço	Zinco	500			
KN4C---5S2L-21	1.380	1/4-20	0.860	1.150	0.700	2	Porca com Stop	Aço	Zinco	1000			
KN5C---5S2B-22	1.380	5/16-18	0.860	1.200	0.750	1	Cego	Aço	Zinco Amarelo	450			
KN5C---5S2L-21	1.380	5/16-18	0.860	1.150	0.700	2	Porca com Stop	Aço	Zinco	475			
KN4C---5S3A-21	1.750	1/4-20	0.880	1.170	0.720	2	Furo Aberto	Aço	Zinco	350			
KN4C---5S3B-21	1.750	1/4-20	0.880	1.250	0.750	1	Cego	Aço	Zinco	350			
KN4C---5S3L-21	1.750	1/4-20	0.880	1.250	0.750	2	Stop Nut	Aço	Zinco	600			
KN5C---5S3A-21	1.750	5/16-18	0.880	1.170	0.720	2	Furo Aberto	Aço	Zinco	350			
KN5C---5S3B-22	1.750	5/16-18	0.880	1.250	0.750	1	Cego	Aço	Zinco Amarelo	300			
KN5C---5S3L-21	1.750	5/16-18	0.880	1.250	0.750	2	Porca com Stop	Aço	Zinco	300			
KN4C---5S4--21	2.250	1/4-20	0.980	0.610	0.120	2	Furo Aberto	Aço	Zinco	600			
KN4C---5S4L-21	2.250	1/4-20	0.980	0.610	0.120	2	Porca com Stop	Aço	Zinco	600			
KN4C---5SA--21	2.250	1/4-20	0.980	1.000	0.470	2	Furo Aberto	Aço	Zinco	500			
KN4C---5SAB-21	2.250	1/4-20	0.980	1.000	0.470	1	Cego	Aço	Zinco	450			
KN5C---5S4--21	2.250	5/16-18	0.980	0.610	0.120	2	Furo Aberto	Aço	Zinco	600			
KN5C---5SA--21	2.250	5/16-18	0.980	1.000	0.470	2	Furo Aberto	Aço	Zinco	500			
KN5C---5SAB-22	2.250	5/16-18	0.980	1.000	0.470	1	Cego	Aço	Zinco Amarelo	500			
KN5C---5SDXW21	2.250	5/16-18	0.980	1.060	0.560	2	Porca com Stop	Aço	Zinco	500			
KN6C---5S4--21	2.250	3/8-16	0.980	0.610	0.120	2	Furo Aberto	Aço	Zinco	600			
KN6C---5SAL-21	2.250	3/8-16	0.980	1.000	0.470	2	Porca com Stop	Aço	Zinco	500			
KN6C---5SAB-21	2.250	3/8-16	0.980	1.000	0.470	1	Cego	Aço	Zinco	500			
KN6C---5SB--21	2.250	3/8-16	0.980	0.730	0.250	2	Furo Aberto	Aço	Zinco	575			

Minípulos Macho

Código	A		B		C		D		Comprimento da Rosca		Material do Inserto	Material do Revestimento	Qtd/ Caixa
	Pol	Rosca	Pol	Pol	Pol	Pol	Estilo	Pol					
KN4C05005S2--21	1.380	1/4-20	0.860	1.150	0.700	3	0.500	Aço	Zinco	400			
KN4C10005S2--21	1.380	1/4-20	0.860	1.150	0.700	3	1.000	Aço	Zinco	400			
KN5C15005S2--21	1.380	5/16-18	0.860	1.150	0.700	3	1.500	Aço	Zinco	350			
KN4C05005S3--21	1.750	1/4-20	0.880	1.250	0.750	3	0.500	Aço	Zinco	250			
KN4C07505S3--21	1.750	1/4-20	0.880	1.250	0.750	3	0.750	Aço	Zinco	250			
KN4C10005S3--21	1.750	1/4-20	0.880	1.250	0.750	3	1.000	Aço	Zinco	250			
KN4C15005S3--21	1.750	1/4-20	0.880	1.250	0.750	3	1.500	Aço	Zinco	225			
KN5C10005S3A--21	1.750	5/16-18	0.880	0.990	0.490	3	1.000	Aço	Zinco	300			
KN5C20005S3--21	1.750	5/16-18	0.880	1.250	0.750	3	2.000	Aço	Zinco	200			
KN5C25005S3--21	1.750	5/16-18	0.880	1.250	0.750	3	2.500	Aço	Zinco	200			
KN4C06255S4-X21	2.250	1/4-20	0.980	0.610	0.120	3	0.620	Aço	Zinco	500			
KN4C10005S4--21	2.250	1/4-20	0.980	0.610	0.120	3	1.000	Aço	Zinco	500			
KN4C15005S4--21	2.250	1/4-20	0.980	0.610	0.120	3	1.500	Aço	Zinco	400			
KN4C17505S4--21	2.250	1/4-20	0.980	0.610	0.120	3	1.750	Aço	Zinco	400			
KN5C07505S4--21	2.250	5/16-18	0.980	0.610	0.120	3	0.750	Aço	Zinco	500			
KN5C10005S4--21	2.250	5/16-18	0.980	0.610	0.120	3	1.000	Aço	Zinco	500			
KN5C15005S4--21	2.250	5/16-18	0.980	0.610	0.120	3	1.500	Aço	Zinco	500			
KN5C20005SA--21	2.250	5/16-18	0.980	1.000	0.470	3	2.000	Aço	Zinco	350			
KN5C40005SA--21	2.250	5/16-18	0.980	1.000	0.470	3	4.000	Aço	Zinco	250			
KN6C10005S4--21	2.250	3/8-16	0.980	0.610	0.120	3	1.000	Aço	Zinco	450			
KN6C10005SA--21	2.250	3/8-16	0.980	1.000	0.470	3	1.000	Aço	Zinco	400			
KN6C15005S4--21	2.250	3/8-16	0.980	0.610	0.120	3	1.500	Aço	Zinco	400			
KN6C40005SA--21	2.250	3/8-16	0.980	1.000	0.470	3	4.000	Aço	Zinco	250			
KN8C10005SA--21	2.250	1/2-13	0.980	1.000	0.470	3	1.000	Aço	Zinco	130			
KN8C15005SA--21	2.250	1/2-13	0.980	1.000	0.470	3	1.500	Aço	Zinco	120			
KN8C22005SA--21	2.250	1/2-13	0.980	1.000	0.470	3	2.200	Aço	Zinco	100			

Outras configurações, tamanhos de rosca, materiais e personalizações disponíveis mediante solicitação.

MANÍPULOS EM ESTRELA

Série R

Manípulos em Estrela Ergonômico



Estilo 1



Estilo 2

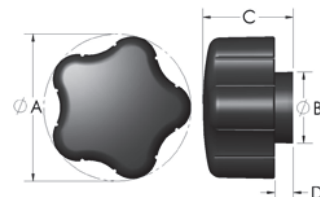


Especificação

- Material do Manípulo: Polipropileno
- Material do Inserto: Ver tabela
- Cor: Preto

Características

- Design econômico para aplicações de fixação e fixação leves a pesadas
- Acabamento texturizado para ajudar a esconder sujeira e arranhões no campo
- Resistente a impactos



Manípulos Fêmea

Código	A Pol	Rosca	B Pol	C Pol	D Pol	Estilo	Tipo de Rosca	Material do Inserto	Material do Revestimento	Qtd/Caixa
KN4C----R2I--21	1.310	1/4-20	0.750	1.000	0.250	2	Furo Aberto	Aço	Zinco	350
KN5C----R2IB-22	1.310	5/16-18	0.750	1.000	0.250	1	Furo Aberto	Aço	Zinco Amarelo	225
KN5C----R3I--22	1.580	1/4-20	0.740	1.150	0.250	2	Furo Aberto	Aço	Zinco Amarelo	250
KN5C----R3IB-22	1.580	5/16-18	0.740	1.150	0.250	1	Furo Aberto	Aço	Zinco Amarelo	250
KN6C----R3IB-21	1.580	3/8-16	0.740	1.150	0.250	1	Furo Aberto	Aço	Zinco	350
KN6C----R5I--21	1.890	3/8-16	1.000	1.220	0.250	2	Furo Aberto	Aço	Zinco	200
KN6C----R5IB-21	1.890	3/8-16	1.000	1.220	0.250	1	Furo Aberto	Aço	Zinco	125
KN8C----R5IB-21	1.890	1/2-13	1.000	1.220	0.250	1	Furo Aberto	Aço	Zinco	500

Outras configurações, tamanhos de rosca, materiais e personalizações disponíveis mediante solicitação.

Série R

Manípulos Ergonômicos em Formato de Estrela com Toque Suave



Estilo 1



Estilo 3

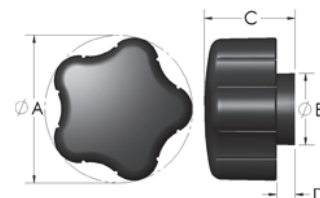


Especificação

- Material do Manípulo: TPE (Borracha)
- Revestimento com base de polipropileno
- Material do Inserto: Ver Tabela
- Cor: Preto

Características

- Os manípulos com Toque Suave 5 estrelas oferecem máxima aderência e conforto
- Design econômico para aplicações de fixação e fixação leves a pesadas
- Resistente à água e solventes
- Acabamento texturizado para ajudar a esconder sujeira e arranhões no campo
- Resistente a impactos
- A base de polipropileno proporciona estabilidade e resistência



Manípulo Fêmea

Código	A Pol	Rosca	B Pol	C Pol	D Pol	Estilo	Rosca	Material do Inserto	Material do Revestimento	Qtd/caixa
KN4C----R3-BS21	1.570	1/4-20	0.740	1.150	0.250	1	Furo Aberto	Aço	Zinco	550
KN5C----R3SB-22	1.570	5/16-18	0.740	1.150	0.250	1	Furo Aberto	Aço	Zinco Amarelo	575
KN4C----R5SB-21	1.890	1/4-20	1.000	1.170	0.180	1	Furo Aberto	Aço	Zinco	300
KN5C----R5SB-22	1.890	5/16-18	1.000	1.170	0.180	1	Furo Aberto	Aço	Zinco Amarelo	300
KN6C----R5SB-21	1.890	3/8-16	1.000	1.170	0.180	1	Furo Aberto	Aço	Zinco	300
KN6C----R7SB-21	2.420	3/8-16	1.000	1.260	0.200	1	Furo Aberto	Aço	Zinco	200
KN8C----R7-BS21	2.420	1/2-13	1.000	1.260	0.200	1	Furo Aberto	Aço	Zinco	200

Manípulo Macho

Código	A Pol	Rosca	B Pol	C Pol	D Pol	Estilo	Comprimento da Rosca Pol	Material do Inserto	Material do Revestimento	Qtd/caixa
KN4C0500R3-S21	1.570	1/4-20	0.740	1.150	0.250	3	0.500	Aço	Zinco	440
KN4C0750R3-S21	1.570	1/4-20	0.740	1.150	0.250	3	0.750	Aço	Zinco	350
KN4C1000R3-S21	1.570	1/4-20	0.740	1.150	0.250	3	1.000	Aço	Zinco	384
KN5C1000R3-S21	1.570	5/16-18	0.740	1.150	0.250	3	1.000	Aço	Zinco	384
KN4C1000R5-S21	1.890	1/4-20	1.000	1.170	0.180	3	1.000	Aço	Zinco	150
KN5C1000R5-S21	1.890	5/16-18	1.000	1.170	0.180	3	1.000	Aço	Zinco	200
KN5C1250R5-S21	1.890	5/16-18	1.000	1.170	0.180	3	1.250	Aço	Zinco	200
KN5C1750R5-S21	1.890	5/16-18	1.000	1.170	0.180	3	1.750	Aço	Zinco	171
KN5C2000R5-S21	1.890	5/16-18	1.000	1.170	0.180	3	2.000	Aço	Zinco	200
KN5C2250R5-S21	1.890	5/16-18	1.000	1.170	0.180	3	2.250	Aço	Zinco	200
KN6C0750R5-S21	1.890	3/8-16	1.000	1.170	0.180	3	0.750	Aço	Zinco	200
KN6C1000R5-S21	1.890	3/8-16	1.000	1.170	0.180	3	1.000	Aço	Zinco	200
KN6C1250R5-S21	1.890	3/8-16	1.000	1.170	0.180	3	1.250	Aço	Zinco	210
KN6C2250R5-S21	1.890	3/8-16	1.000	1.170	0.180	3	2.250	Aço	Zinco	170
KN6C1500R7-S21	2.420	3/8-16	1.000	1.260	0.200	3	1.500	Aço	Zinco	135
KN6C3000R7-S21	2.420	3/8-16	1.000	1.260	0.200	3	3.000	Aço	Zinco	144
KN8C1250R7-S21	2.420	1/2-13	1.000	1.260	0.180	3	1.250	Aço	Zinco	144
KN8C1500R7-S21	2.420	3/8-16	1.000	1.260	0.200	3	1.500	Aço	Zinco	144

Outras configurações, tamanhos de rosca, materiais e personalizações disponíveis mediante solicitação.

MANÍPULOS DE FIXAÇÃO ESTRIADOS



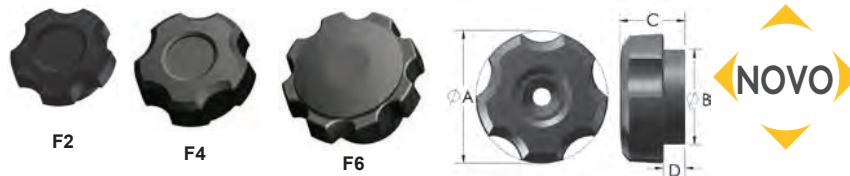
Série F Manípulos Estriados

Especificação

- Material do Manípulo: Polipropileno
- Material do Inserto: Ver Tabela
- Cor: Preto

Características

- Projetado com perímetro estriado para uma pegada segura
- Design econômico para aplicações de fixação e fixação leves a pesadas
- Acabamento texturizado para ajudar a esconder sujeira e arranhões no campo
- Resistente à água e solventes
- Resistente a impactos



Manípulos Fêmea

Código	A		B		C		D		Estilo	Tipo de Rosca	Material do Inserto	Material do Revestimento	Qtd/Caixa
	Pol	Rosca	Pol	Pol	Pol	Pol							
KN04----F2-L-21	1.375	10-24	0.980	0.530	0.170	2	Porca com Stop	Aço	Zinco	700			
KN4C----F2---21	1.375	1/4-20	0.980	0.530	0.170	2	Furo Aberto	Aço	Zinco	700			
KN4C----F2-B-21	1.375	1/4-20	0.980	0.530	0.170	1	Cego	Aço	Zinco	700			
KN4C----F2-L-21	1.375	1/4-20	0.980	0.530	0.170	2	Porca com Stop	Aço	Zinco	750			
KN5C----F2---21	1.375	5/16-18	0.980	0.530	0.170	2	Furo Aberto	Aço	Zinco	700			
KN5C----F2-B-21	1.375	5/16-18	0.980	0.530	0.170	1	Cego	Aço	Zinco	700			
KN4C----F4---21	1.750	1/4-20	1.230	0.860	0.280	2	Furo Aberto	Aço	Zinco	600			
KN4C----F4-B-21	1.750	1/4-20	1.230	0.860	0.280	1	Cego	Aço	Zinco	600			
KN5C----F4---21	1.750	5/16-18	1.230	0.860	0.280	2	Furo Aberto	Aço	Zinco	600			
KN5C----F4-B-22	1.750	5/16-18	1.230	0.860	0.280	1	Cego	Aço	Zinco Amarelo	600			
KN5C----F4-L-21	1.750	5/16-18	1.230	0.860	0.280	2	Porca com Stop	Aço	Zinco	600			
KN6C----F4---21	1.750	3/8-16	1.230	0.860	0.280	2	Furo Aberto	Aço	Zinco	600			
KN4C----F6---21	2.380	1/4-20	1.250	1.230	0.620	2	Furo Aberto	Aço	Zinco	250			
KN4C----F6-B-21	2.380	1/4-20	1.250	1.230	0.620	1	Cego	Aço	Zinco	250			
KN4C----F6-L-21	2.380	1/4-20	1.250	1.230	0.620	2	Porca com Stop	Aço	Zinco	250			
KN5C----F6---21	2.380	5/16-18	1.250	1.230	0.620	2	Furo Aberto	Aço	Zinco	250			
KN5C----F6-B-22	2.380	5/16-18	1.250	1.230	0.620	1	Cego	Aço	Zinco Amarelo	250			
KN5C----F6-L-21	2.380	5/16-18	1.250	1.230	0.620	2	Porca com Stop	Aço	Zinco	250			
KN6C----F6---21	2.380	3/8-16	1.250	1.230	0.620	2	Furo Aberto	Aço	Zinco	250			
KN6C----F6-B-21	2.380	3/8-16	1.250	1.230	0.620	1	Cego	Aço	Zinco	250			
KN8C----F6---21	2.380	1/2-13	1.250	1.230	0.620	2	Furo Aberto	Aço	Zinco	250			
KN8C----F6-B-21	2.380	1/2-13	1.250	1.230	0.620	1	Cego	Aço	Zinco	250			
KN8C----F6XBL21	2.380	1/2-13	1.250	1.230	0.620	1	Porca com Stop	Aço	Zinco	250			

Manípulos Macho

Código	A		B		C		D		Estilo	Tipo de Rosca	Material do Inserto	Material do Revestimento	Qtd/Caixa
	Pol	Rosca	Pol	Pol	Pol	Pol							
KN041000F2---21	1.375	10-24	0.980	0.530	0.170	3	1.000	Aço	Zinco	1200			
KN4C0500F2---21	1.375	1/4-20	0.980	0.530	0.170	3	0.500	Aço	Zinco	1300			
KN4C0625F2---21	1.375	1/4-20	0.980	0.530	0.170	3	0.625	Aço	Zinco	1300			
KN4C0750F2---21	1.375	1/4-20	0.980	0.530	0.170	3	0.750	Aço	Zinco	1200			
KN4C1000F2---21	1.375	1/4-20	0.980	0.530	0.170	3	1.000	Aço	Zinco	1200			
KN4C2000F2---21	1.375	1/4-20	0.980	0.530	0.170	3	2.000	Aço	Zinco	1100			
KN4C4250F2---21	1.375	1/4-20	0.980	0.530	0.170	3	4.250	Aço	Zinco	600			
KN5C0750F2---21	1.375	5/16-18	0.980	0.530	0.170	3	0.750	Aço	Zinco	550			
KN5C4750F2---21	1.375	5/16-18	0.980	0.530	0.170	3	4.750	Aço	Zinco	175			
KN6C0875F2---21	1.375	3/8-16	0.980	0.530	0.170	3	0.875	Aço	Zinco	550			
KN4C0750F4---21	1.750	1/4-20	1.230	0.860	0.280	3	0.750	Aço	Zinco	500			
KN4C1000F4---21	1.750	1/4-20	1.230	0.860	0.280	3	1.000	Aço	Zinco	500			
KN4C1750F4---21	1.750	1/4-20	1.230	0.860	0.280	3	1.750	Aço	Zinco	450			
KN4C2000F4---21	1.750	1/4-20	1.230	0.860	0.280	3	2.000	Aço	Zinco	500			
KN5C0750F4---21	1.750	5/16-18	1.230	0.860	0.280	3	0.750	Aço	Zinco	500			
KN5C1000F4---21	1.750	5/16-18	1.230	0.860	0.280	3	1.000	Aço	Zinco	500			
KN5C1250F4---21	1.750	5/16-18	1.230	0.860	0.280	3	1.250	Aço	Zinco	500			
KN5C1500F4---21	1.750	5/16-18	1.230	0.860	0.280	3	1.500	Aço	Zinco	500			
KN5C1750F4---21	1.750	5/16-18	1.230	0.860	0.280	3	1.750	Aço	Zinco	500			
KN5C2000F4---21	1.750	5/16-18	1.230	0.860	0.280	3	2.000	Aço	Zinco	450			
KN6C0500F4---21	1.750	3/8-16	1.230	0.860	0.280	3	0.500	Aço	Zinco	500			
KN6C0750F4---21	1.750	3/8-16	1.230	0.860	0.280	3	0.750	Aço	Zinco	500			
KN6C1000F4---21	1.750	3/8-16	1.230	0.860	0.280	3	1.000	Aço	Zinco	500			
KN6C1250F4---21	1.750	3/8-16	1.230	0.860	0.280	3	1.250	Aço	Zinco	450			
KN6C1500F4---21	1.750	3/8-16	1.230	0.860	0.280	3	1.500	Aço	Zinco	500			
KN6C2250F4---21	1.750	3/8-16	1.230	0.860	0.280	3	2.250	Aço	Zinco	170			
KN6C2500F4---21	1.750	3/8-16	1.230	0.860	0.280	3	2.500	Aço	Zinco	400			
KN6C2875F4---21	1.750	3/8-16	1.230	0.860	0.280	3	2.870	Aço	Zinco	150			
KN4C0750F6---21	2.380	1/4-20	1.250	1.230	0.620	3	0.750	Aço	Zinco	250			
KN4C1000F6---21	2.380	1/4-20	1.250	1.230	0.620	3	1.000	Aço	Zinco	250			
KN4C1750F6---21	2.380	1/4-20	1.250	1.230	0.620	3	1.750	Aço	Zinco	225			
KN5C0500F6---21	2.380	5/16-18	1.250	1.230	0.620	3	0.500	Aço	Zinco	250			
KN5C0750F6---21	2.380	5/16-18	1.250	1.230	0.620	3	0.750	Aço	Zinco	250			
KN5C1000F6---21	2.380	5/16-18	1.250	1.230	0.620	3	1.000	Aço	Zinco	250			
KN5C1750F6---21	2.380	5/16-18	1.250	1.230	0.620	3	1.750	Aço	Zinco	200			
KN6C0500F6---21	2.380	3/8-16	1.250	1.230	0.620	3	0.500	Aço	Zinco	250			
KN6C1000F6---21	2.380	3/8-16	1.250	1.230	0.620	3	1.000	Aço	Zinco	250			
KN6C1500F6---21	2.380	3/8-16	1.250	1.230	0.620	3	1.500	Aço	Zinco	225			
KN6C2000F6---21	2.380	3/8-16	1.250	1.230	0.620	3	2.000	Aço	Zinco	200			
KN6C2250F6---21	2.380	3/8-16	1.250	1.230	0.620	3	2.250	Aço	Zinco	200			
KN6C2500F6---21	2.380	3/8-16	1.250	1.230	0.620	3	2.500	Aço	Zinco	200			
KN8C0500F6---21	2.380	1/2-13	1.250	1.230	0.620	3	0.500	Aço	Zinco	250			
KN8C1250F6---21	2.380	1/2-13	1.250	1.230	0.620	3	1.250	Aço	Zinco	200			
KN8C1500F6---21	2.380	1/2-13	1.250	1.230	0.620	3	1.500	Aço	Zinco	200			
KN8C2000F6---21	2.380	1/2-13	1.250	1.230	0.620	3	2.000	Aço	Zinco	200			
KN8C4000F6---21	2.380	1/2-13	1.250	1.230	0.620	3	4.000	Aço	Zinco	150			

**Outras configurações, tamanhos de rosca, materiais e personalizações disponíveis mediante solicitação.*

MANÍPULOS DE FIXAÇÃO ESTRIADOS

Série F

Manípulos Estriados com Toque Suave

Especificação

- Material do Manípulo: Revestimento de TPE (borracha) com base de polipropileno
- Material do Inserto: Ver Tabela
- Cor: Preta



Estilo 1



Estilo 2

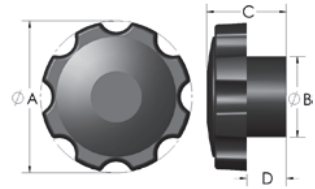


Estilo 3



Características

- Projetado com perímetro canelado para uma pegada segura
- Design econômico para aplicações de fixação e fixação leves a pesadas
- Resistente à água e solventes
- Acabamento texturizado para ajudar a esconder sujeira e arranhões no campo
- Resistente a impactos



Manípulos Fêmea

Código	A		Código	B		C		D		Estilo	Rosca	Material do Inserto	Material do Revestimento	Qtd/ Caixa
	Pol	mm		Pol	mm	Pol	mm	Pol	mm					
KN5C----F7S--21	2.500		5/16-18	1.250	1.290	0.570	2	Furo Aberto	Aço	Zinco	200			
KN5C----F7SB-22	2.500		5/16-18	1.250	1.290	0.570	1	Cego	Aço	Zinco Amarelo	200			
KN5C----F7SBS22	2.500		5/16-18	1.250	1.290	0.570	1	Cego	Aço	Zinco Amarelo	200			
KN6C----F7S--21	2.500		3/8-16	1.250	1.290	0.570	2	Furo Aberto	Aço	Zinco	200			
KN6C----F7SB-21	2.500		3/8-16	1.250	1.290	0.570	1	Cego	Aço	Zinco	200			
KN8C----F7S--21	2.500		1/2-13	1.250	1.290	0.570	2	Furo Aberto	Aço	Zinco	200			
KN8C----F7SBL21	2.500		1/2-13	1.250	1.290	0.570	1	Porca com Stop	Aço	Zinco	200			

Manípulos Macho

Código	A		Código	B		C		D		Estilo	Comprimento da Rosca	Material do Inserto	Material do Revestimento	Qtd/ Caixa
	Pol	mm		Pol	mm	Pol	mm	Pol	mm					
KN5C1750F7S--21	2.500		5/16-18	1.250	1.290	0.570	3	1.750	Aço	Zinco	150			
KN6C2000F7S--21	2.500		5/16-18	1.250	1.290	0.570	3	2.000	Aço	Zinco	150			
KN6C1500F7S-S21	2.500		3/8-16	1.250	1.290	0.570	3	1.500	Aço	Zinco	120			
KN6C2000F7S--21	2.500		3/8-16	1.250	1.290	0.570	3	2.000	Aço	Zinco	150			
KN8C1000F7S--21	2.500		1/2-13	1.250	1.290	0.570	3	1.000	Aço	Zinco	150			
KN8C1500F7S--21	2.500		1/2-13	1.250	1.290	0.570	3	1.500	Aço	Zinco	150			

****Outras configurações, tamanhos de rosca, materiais e personalizações disponíveis mediante solicitação.****

Série KNS

Manípulos 6 Pontas



Fêmea



Macho

Especificações:

- Material: Polipropileno
- Roscas em aço zincado
- Cor: Preto

Características:

- Manípulo 6 pontas, que oferece máxima firmeza e conforto
- Desenho econômico para aplicações não pesadas
- Resistente a água e solventes



Manípulos Fêmea

Código	A		Rosca	Qtd/ Caixa
	Pol	mm		
KNS1400A	1.575	40.0	5/16 - 18	250
KNS1500A	2.362	60.0	5/16 - 18	250

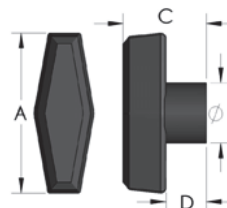
Manípulos Macho

Código	A		Rosca	Comprimento da Rosca		Qtd/ Caixa
	Pol	mm		Pol	mm	
KNS3000A	1.575	40.0	1/4 - 20	0.750	19.1	250
KNS3100A	1.575	40.0	1/4 - 20	1.375	34.9	250
KNS3200A	1.575	40.0	5/16 - 18	0.750	19.1	250
KNS3300A	1.575	40.0	5/16 - 18	0.500	12.7	250
KNS3400A	1.575	40.0	5/16 - 18	1.000	25.4	250
KNS3500A	1.575	40.0	5/16 - 18	1.500	38.1	250
KNS3600A	2.362	60.0	5/16 - 18	0.750	19.1	250
KNS3700A	2.362	60.0	5/16 - 18	1.500	38.1	250

MANÍPULOS DE FIXAÇÃO COM ALÇA EM T



Série T
Manípulos com Alça em T



Especificação

- Material do Manípulo: Ver Tabela
- Material do Inserto: Ver Tabela
- Cor: Preto

Características

- Os manípulos em T proporcionam máxima aderência e conforto
- Resistente à água e solventes
- Resistente a impactos



Manípulos Fêmea

Código	A		B		C		Estilo	Rosca	Material do Inserto	Material do Revestimento	Material do Manipulo	Qtd/ Caixa
	Pol	Rosca	Pol	Pol	Pol	Pol						
KN04----T1A--21	1.160	10-24	0.500	0.940	0.390	2	Furo Aberto	Aço	Zinco	Polipropileno	3500	
KN04----T1AB-90	1.160	10-24	0.500	0.670	0.120	1	Cego	Latão	Liso	Polipropileno	3500	
KN4C----T1--21	1.160	1/4-20	0.500	0.940	0.390	2	Furo Aberto	Aço	Zinco	Polipropileno	1300	
KN4C----T1A--21	1.160	1/4-20	0.500	0.670	0.120	2	Furo Aberto	Aço	Zinco	Polipropileno	3500	
KN4C----T1AB-21	1.160	1/4-20	0.500	0.670	0.120	1	Cego	Aço	Zinco	Polipropileno	2000	
KN4C----T1-B-21	1.160	1/4-20	0.500	0.940	0.390	1	Cego	Aço	Zinco	Polipropileno	1300	
KN4C----T1D-N--	1.160	1/4-20	0.480	0.980	0.420	2	Rosca Plástica	Plástico Moldado	-	Nylon	3500	
KN5C----T1--22	1.160	5/16-18	0.500	0.940	0.390	2	Furo Aberto	Aço	Zinco Amarelo	Polipropileno	1300	
KN5C----T1--L22	1.160	5/16-18	0.500	0.940	0.390	2	Porca com Stop	Aço	Zinco Amarelo	Polipropileno	1300	
KN4C----T5--21	2.000	1/4-20	0.750	1.040	0.490	2	Furo Aberto	Aço	Zinco	Polipropileno	1200	
KN4C----T5-B-21	2.000	1/4-20	0.750	1.040	0.490	1	Cego	Aço	Zinco	Polipropileno	550	
KN4C----T5-LN21	2.000	1/4-20	0.750	1.040	0.490	2	Porca com Stop	Aço	Zinco	Nylon	1200	
KN5C----T5--21	2.000	5/16-18	0.750	1.040	0.490	2	Furo Aberto	Aço	Zinco Branco	Polipropileno	1200	
KN5C----T5-B-22	2.000	5/16-18	0.750	1.040	0.490	1	Cego	Aço	Zinco Amarelo	Polipropileno	1200	
KN5C----T5-LN21	2.000	5/16-18	0.750	1.040	0.490	2	Porca com Stop	Aço	Zinco	Nylon	1200	
KN6C----T5--21	2.000	3/8-16	0.750	1.040	0.490	2	Furo Aberto	Aço	Zinco	Polipropileno	1200	
KN6C----T5-B-21	2.000	3/8-16	0.750	1.040	0.490	1	Cego	Aço	Zinco	Polipropileno	1200	
KN6C----T5-L-21	2.000	3/8-16	0.750	1.040	0.490	2	Porca com Stop	Aço	Zinco	Polipropileno	1200	
KN4C----T7--21	2.500	1/4-20	0.750	1.110	0.460	2	Furo Aberto	Aço	Zinco	Polipropileno	800	
KN5C----T7--21	2.500	5/16-18	0.750	1.110	0.460	2	Furo Aberto	Aço	Zinco	Polipropileno	800	
KN5C----T7-B-22	2.500	5/16-18	0.750	1.110	0.460	1	Cego	Aço	Zinco Amarelo	Polipropileno	800	
KN4C----T7--21	2.500	1/4-20	0.750	1.110	0.460	2	Furo Aberto	Aço	Zinco	Polipropileno	800	
KN5C----T7-LN21	2.500	5/16-18	0.750	1.110	0.460	2	Porca com Stop	Aço	Zinco	Nylon	800	
KN6C----T7--21	2.500	3/8-16	0.750	1.110	0.460	2	Furo Aberto	Aço	Zinco	Polipropileno	800	
KN6C----T7-B-21	2.500	3/8-16	0.750	1.110	0.460	1	Cego	Aço	Zinco	Polipropileno	800	
KN6C----T9-B-21	3.500	3/8-16	0.970	1.130	0.270	1	Cego	Aço	Zinco	Polipropileno	400	
KN8C----T9-BN21	3.500	1/2-13	0.970	1.130	0.270	1	Cego	Aço	Zinco	Nylon	400	

Manípulos Macho

Código	A		B		C		D		Estilo	Comprimento de Rosca	Material do Inserto	Material do Revestimento	Material do Manipulo	Qtd/ Caixa
	Pol	Rosca	Pol	Pol	Pol	Pol	Pol							
KN020500T1---21	1.120	10-32	0.500	0.940	0.390	3	0.500	Aço	Zinco	Polipropileno	1300			
KN040500T1---21	1.120	10-24	0.500	0.940	0.390	3	0.500	Aço	Zinco	Polipropileno	1000			
KN040750T1---21	1.120	10-24	0.500	0.940	0.390	3	0.750	Aço	Zinco	Polipropileno	1000			
KN4C0500T1---21	1.120	1/4-20	0.500	0.940	0.390	3	0.500	Aço	Zinco	Polipropileno	1200			
KN4C0750T1---21	1.120	1/4-20	0.500	0.940	0.390	3	0.750	Aço	Zinco	Polipropileno	1000			
KN4C1000T1---21	1.120	1/4-20	0.500	0.940	0.390	3	1.000	Aço	Zinco	Polipropileno	1000			
KN4C0500T1A--21	1.120	1/4-20	0.500	0.670	0.120	3	0.500	Aço	Zinco	Polipropileno	1200			
KN4C0750T5---21	2.000	1/4-20	0.750	1.040	0.490	3	0.750	Aço	Zinco	Polipropileno	1000			
KN4C1000T5---21	2.000	1/4-20	0.750	1.040	0.490	3	1.000	Aço	Zinco	Polipropileno	1000			
KN4C1500T5---21	2.000	1/4-20	0.750	1.040	0.490	3	1.500	Aço	Zinco	Polipropileno	850			
KN4C2000T5---21	2.000	1/4-20	0.750	1.040	0.490	3	2.000	Aço	Zinco	Polipropileno	800			
KN5C0750T5---21	2.000	5/16-18	0.750	1.040	0.490	3	0.750	Aço	Zinco	Polipropileno	400			
KN5C1000T5---21	2.000	5/16-18	0.750	1.040	0.490	3	1.000	Aço	Zinco	Polipropileno	400			
KN5C1500T5---21	2.000	5/16-18	0.750	1.040	0.490	3	1.500	Aço	Zinco	Polipropileno	600			
KN5C2000T5---21	2.000	5/16-18	0.750	1.040	0.490	3	2.000	Aço	Zinco	Polipropileno	500			
KN6C1000T5---21	2.000	3/8-16	0.750	1.040	0.490	3	1.000	Aço	Zinco	Polipropileno	350			
KN6C1500T5---21	2.000	3/8-16	0.750	1.040	0.490	3	1.500	Aço	Zinco	Polipropileno	400			
KN5C1250T7---21	2.500	5/16-18	0.750	1.110	0.460	3	1.250	Aço	Zinco	Polipropileno	700			
KN5C2000T7---21	2.500	5/16-18	0.750	1.110	0.460	3	2.000	Aço	Zinco	Polipropileno	550			
KN6C0750T7---21	2.500	3/8-16	0.750	1.110	0.460	3	0.750	Aço	Zinco	Polipropileno	600			

Outras configurações, tamanhos de rosca, materiais e personalizações disponíveis mediante solicitação.

MANÍPULOS DE FIXAÇÃO COM ALÇA EM T

Séries TR

Manípulos Arredondados em T

Especificação

- Material do Manípulo: Polipropileno
- Material do Inserto: Aço - Zinco
- Cor: Preto



Estilo 1

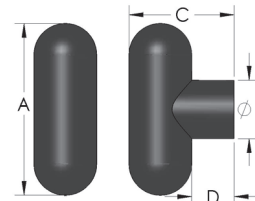


Estilo 3



Características

- Design econômico para aplicações de fixação e fixação leves a pesadas
- Resistente à água e solventes
- Acabamento texturizado para ajudar a esconder sujeira e arranhões no campo
- Resistente a impactos



Manípulos Fêmea

Código	A		B		C		Estilo	Tipo de Rosca	Material do Inserto	Material do Revestimento	Qtd/Caixa
	Pol	Rosca	Pol	Pol	Pol	Pol					
KN4C---TR6--21	2.250	1/4-20	0.770	1.410	0.570	1	Cego	Aço	Zinco	600	
KN5C---TR6--22	2.250	5/16-18	0.770	1.410	0.570	1	Cego	Aço	Zinco	600	
KN6C---TR6--21	2.250	3/8-16	0.770	1.410	0.570	1	Cego	Aço	Zinco	600	

Manípulos Macho

Código	A		B		C		Estilo	Tipo de Rosca	Material do Inserto	Material do Revestimento	Qtd/Caixa
	Pol	Rosca	Pol	Pol	Pol	Pol					
KN5C0750TR6--21	2.250	5/16-18	0.770	1.410	0.570	3	0.750	Aço	Zinco	500	
KN6C0500TR6--21	2.250	3/8-16	0.770	1.410	0.570	3	0.500	Steel	Zinco	300	
KN6C1000TR6--21	2.250	3/8-16	0.770	1.410	0.570	3	1.000	Steel	Zinco	225	

Outras configurações, tamanhos de rosca, materiais e personalizações disponíveis mediante solicitação.

Série TM Series

Mini Manípulos com Alça em T

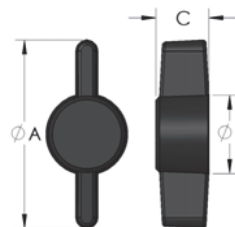


Especificação

- Material do Manípulo: Nylon
- Material do Inserto: Aço Inox
- Cor: Preto

Características

- Design econômico para aplicações leves de fixação e fixação
- Resistente à água e solventes
- Diâmetro pequeno, ideal para espaços apertados
- Resistente a impactos



Manípulos Macho

Código	A		Rosca	B		Estilo	Comprimento da Rosca		Material do Inserto	Material do Revestimento	Qtd/Caixa
	Pol	Pol		Pol	Pol		Pol	Pol			
KN020875T2--N70	1.250	10-32	0.540	0.350	Estilo 3	0.870		Aço Inox	Liso	2000	
KN021125T2--N70	1.250	10-32	0.540	0.350	Estilo 3	1.120		Aço Inox	Liso	2000	

Outras configurações, tamanhos de rosca, materiais e personalizações disponíveis mediante solicitação.

GERENCIAMENTO DE FIBRA E CABEAMENTO ELÉTRICO

Amostras Grátis Disponíveis! Ligue Hoje.

MANÍPULOS DE FIXAÇÃO COM ALÇA EM ASA



Série TH Manípulos T-Hurricane

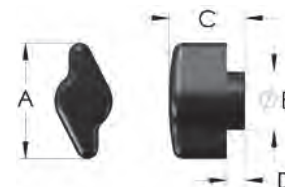


Especificação

- Material do Manípulo: Polipropileno
- Material do Inserto: Ver Tabela
- Cor: Preto

Características

- Resistente à água e solventes
- Design econômico para aplicações leves de fixação e fixação
- Diâmetro pequeno, ideal para espaços apertados
- Resistente a impactos



Manípulos Fêmea

Código	A Pol	Rosca	B Pol	C Pol	D Pol	Estilo	Tipo	Material do Inserto	Material do Revestimento	Qtd/ Caixa
KN5C----TH1--22	1.260	5/16-18	0.630	0.830	0.200	2	Furo Aberto	Aço	Zinco Amarelo	1200

Manípulos Macho

Código	A Pol	Rosca	B Pol	C Pol	D Pol	Estilo	Comprimento da Rosca Pol	Material do Inserto	Material do Revestimento	Qtd/ Caixa
KN042000TH1--21	1.260	10-24	0.630	0.830	0.200	3	2.000	Aço	Zinco	800
KN4C1250TH1--21	1.260	1/4-20	0.630	0.830	0.200	3	1.250	Aço	Zinco	1200

Outras configurações, tamanhos de rosca, materiais e personalizações disponíveis mediante solicitação.

Série TW Manípulos T-Wing



Especificação

- Material do Manípulo: Ver Tabela
- Material do Inserto: Aço- Zinco
- Cor: Preto

Características

- Os manípulos em T proporcionam máxima aderência e conforto
- Design econômico para aplicações de fixação e fixação leves a pesadas
- Resistente à água e solventes
- Acabamento texturizado para ajudar a esconder sujeira e arranhões no campo
- Resistente a impactos



Manípulos Fêmea

Código	A Pol	Rosca	B Pol	C Pol	D Pol	Tipo de Rosca	Material do Manípulo	Qtd/ Caixa
KN5C----TW7--21	2.500	5/16-18	0.860	1.100	0.370	Furo Aberto	Polipropileno	950
KN5C----TW7LX21	2.500	5/16-18	0.860	1.100	0.370	Rosca com Stop	PP com 20% Talco	950

Outras configurações, tamanhos de rosca, materiais e personalizações disponíveis mediante solicitação.

AMOSTRAS GRÁTIS

Para obter informações sobre nossa gama completa de soluções de mascaramento, ligue para (19) 3847-8888

PROTETORES PARA MASCARAMENTO

Temperatura de
proteção até
315°C

MANÍPULOS ESFÉRICOS

Série B Manípulos Esféricos

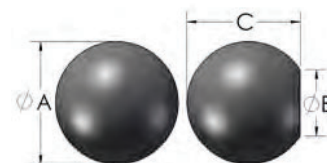
Especificação

- Material do Manípulo: Polipropileno
- Material do Inserto: Ver Tabela

- Cor: Preto

Características

- Acabamento texturizado para ajudar a esconder sujeira e arranhões no campo
- Resistente à água e solventes
- Resistente a impactos



Manípulos Fêmea

Código	A		B		C		Tipo de Rosca	Material do Inserto	Material do Revestimento	Qtd/Caixa
	Pol	Rosca	Pol	Pol	Pol	Pol				
KN02---B0---90	0.750	10-32	0.370	0.700	Cego	Latão	Liso	1000		
KN4C---B0-L-21	0.750	1/4-20	0.370	0.700	Rosca com Stop	Aço	Zinco	2000		
KN82---B0---22	0.750	8-32	0.370	0.700	Cego	Aço	Zinco Amarelo	2000		
KN04---B1-L-21	1.000	10-24	0.620	0.880	Rosca com Stop	Aço	Zinco	800		
KN4C---B1-L-21	1.000	1/4-20	0.620	0.880	Rosca com Stop	Aço	Zinco	900		
KN5C---B1-L-21	1.000	5/16-18	0.620	0.880	Rosca com Stop	Aço	Zinco	900		
KN6C---B1-L-21	1.000	3/8-16	0.620	0.880	Rosca com Stop	Aço	Zinco	800		
KN04---B2-L-21	1.250	10-24	0.620	1.150	Rosca com Stop	Aço	Zinco Amarelo	450		
KN4C---B2---21	1.250	1/4-20	0.620	1.150	Cego	Aço	Zinco Amarelo	450		
KN5C---B2---22	1.250	5/16-18	0.620	1.150	Cego	Aço	Zinco Amarelo	450		
KN5C---B2-L-21	1.250	5/16-18	0.620	1.150	Rosca com Stop	Aço	Zinco	450		
KN6C---B2---21	1.250	3/8-16	0.620	1.150	Cego	Aço	Zinco	450		
KNM10---B2---21	1.250	M10x1.5	0.620	1.150	Cego	Aço	Zinco	450		
KNM6---B2---22	1.250	M6x1.0	0.620	1.150	Cego	Aço	Zinco Amarelo	450		
KNM8---B2---21	1.250	M8x1.25	0.620	1.150	Cego	Aço	Zinco	450		
KN4C---B3---21	1.380	1/4-20	0.750	1.280	Cego	Aço	Zinco	300		
KN5C---B3---22	1.380	5/16-18	0.750	1.280	Cego	Aço	Zinco Amarelo	300		
KN6C---B3---21	1.380	3/8-16	0.750	1.280	Cego	Aço	Zinco	300		
KN8C---B3-L-21	1.380	1/2-13	0.750	1.280	Rosca com Stop	Aço	Zinco	300		
KNM10---B3---21	1.380	M10x1.5	0.750	1.280	Cego	Aço	Zinco	300		
KNM6---B3---22	1.380	M6x1.0	0.750	1.280	Cego	Aço	Zinco Amarelo	300		
KNM8---B3---21	1.380	M8x1.25	0.750	1.280	Cego	Aço	Zinco	300		
KN4C---B4---21	1.470	1/4-20	0.750	1.400	Cego	Aço	Zinco	250		
KN5C---B4---22	1.470	5/16-18	0.750	1.400	Cego	Aço	Zinco Amarelo	250		
KN6C---B4---21	1.470	3/8-16	0.750	1.400	Cego	Aço	Zinco	250		
KN6C---B4-L-21	1.470	3/8-16	0.750	1.400	Rosca com Stop	Aço	Zinco	250		
KN8C---B4-L-21	1.470	1/2-13	0.750	1.400	Rosca com Stop	Aço	Zinco	250		
KNM10---B4-L-21	1.470	M10x1.5	0.750	1.400	Rosca com Stop	Aço	Zinco	250		
KNM6---B4---22	1.470	M6x1.0	0.750	1.400	Cego	Aço	Zinco Amarelo	250		
KNM8---B4---21	1.470	M8x1.25	0.750	1.400	Cego	Aço	Zinco	250		
KN1C---B5-L-21	1.610	5/8-11	0.750	1.520	Rosca com Stop	Aço	Zinco	200		
KN4C---B5---21	1.610	1/4-20	0.750	1.520	Cego	Aço	Zinco	200		
KN5C---B5---22	1.610	5/16-18	0.750	1.520	Cego	Aço	Zinco Amarelo	200		
KN6C---B5-L-21	1.610	3/8-16	0.750	1.520	Rosca com Stop	Aço	Zinco	200		
KN8C---B5-L-21	1.610	1/2-13	0.750	1.520	Rosca com Stop	Aço	Zinco	200		
KNM10---B5---21	1.610	M10x1.5	0.750	1.520	Cego	Aço	Zinco	200		
KNM6---B5---22	1.610	M6x1.0	0.750	1.520	Cego	Aço	Zinco Amarelo	200		
KNM8---B5---21	1.610	M8x1.25	0.750	1.520	Cego	Aço	Zinco	200		
KN1C---B7-L-21	1.880	5/8-11	1.000	1.750	Rosca com Stop	Aço	Zinco	125		
KN4C---B7---21	1.880	1/4-20	1.000	1.750	Cego	Aço	Zinco	125		
KN5C---B7---22	1.880	5/16-18	1.000	1.750	Cego	Aço	Zinco Amarelo	125		
KN6C---B7---21	1.880	3/8-16	1.000	1.750	Cego	Aço	Zinco Amarelo	125		
KN8C---B7-L-21	1.880	1/2-13	1.000	1.750	Rosca com Stop	Aço	Zinco	125		
KNM10---B7---21	1.880	M10x1.5	1.000	1.750	Cego	Aço	Zinco	125		
KNM6---B7---22	1.880	M6x1.0	1.000	1.750	Cego	Aço	Zinco Amarelo	125		
KNM8---B7---21	1.880	M8x1.25	1.000	1.750	Cego	Aço	Zinco	125		

Outras configurações, tamanhos de rosca, materiais e personalizações disponíveis mediante solicitação.

ABRAÇADEIRAS

Ligue ou envie um e-mail para solicitar amostras GRÁTIS!

Milhões
Em estoque
Pronto para
Envio no
Mesmo Dia

MANÍPULOS ESFÉRICOS



Série B

Manípulos de Esfera com Toque Suave

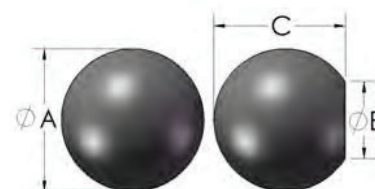


Especificação

- Material do Manípulo: TPE (Borracha) sobreposição com base de polipropileno
- Material do Inserto: Ver Tabela
- Cor: Preto

Características

- O revestimento Toque Suave TPE proporciona uma pegada confortável
- Resistente a impactos
- A base de polipropileno proporciona estabilidade e resistência



Manípulos Fêmea

Código	A Pol	Rosca	B Pol	C Pol	Tipo de Rosca	Material do Inserto	Material do Revestimento	Qtd/Caixa
KN04---B1S--90	1.000	10-24	0.620	0.880	Cego	Latão	Liso	800
KN4C---B1SL-21	1.000	1/4-20	0.620	0.880	Porca com Stop	Aço	Zinco	900
KN82---B1S--22	1.000	8-32	0.620	0.880	Cego	Steel	Zinco Amarelo	800
KN04---B2SL-21	1.250	10-24	0.620	1.150	Porca com Stop	Aço	Zinco	400
KN4C---B2S--21	1.250	1/4-20	0.620	1.150	Cego	Aço	Zinco	400
KN5C---B2S--22	1.250	5/16-18	0.620	1.150	Cego	Aço	Zinco Amarelo	400
KN6C---B2S--21	1.250	3/8-16	0.620	1.150	Cego	Aço	Zinco	400
KN4C---B3S--21	1.380	1/4-20	0.750	1.280	Cego	Aço	Zinco	250
KN5C---B3S--22	1.380	5/16-18	0.750	1.280	Cego	Aço	Zinco Amarelo	300
KN6C---B3S--21	1.380	3/8-16	0.750	1.280	Cego	Aço	Zinco	300
KN8C---B3S--21	1.380	1/2-13	0.750	1.280	Cego	Aço	Zinco	250
KN4C---B4S--21	1.470	1/4-20	0.750	1.400	Cego	Aço	Zinco	200
KN5C---B4S--22	1.470	5/16-18	0.750	1.400	Cego	Aço	Zinco Amarelo	250
KN6C---B4S--21	1.470	3/8-16	0.750	1.400	Cego	Aço	Zinco	200
KN8C---B4SL-21	1.470	1/2-13	0.750	1.400	Porca com Stop	Aço	Zinco	200
KN5C---B5S--22	1.610	5/16-18	0.750	1.520	Cego	Aço	Zinco Amarelo	200
KN6C---B5S--21	1.610	3/8-16	0.750	1.520	Cego	Aço	Zinco	150
KN8C---B5SL-21	1.610	1/2-13	0.750	1.520	Porca com Stop	Steel	Zinco	200
KN1C---B7SL-21	1.880	5/8-11	1.000	1.750	Porca com Stop	Aço	Zinco	115
KN6C---B7SL-21	1.880	3/8-16	1.000	1.750	Porca com Stop	Aço	Zinco	115
KN8C---B7SL-21	1.880	1/2-13	1.000	1.750	Porca com Stop	Aço	Zinco	115

Série B

Manípulos Universal de Esfera

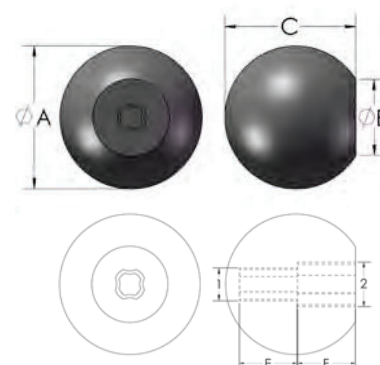


Especificação

- Material do Manípulo: Ver Tabela
- Material do Inserto: N/A
- Cor: Preto; *Exceção KN6X-8X-B5--R-- Vermelho*

Características

- Auto-rosqueamento / Corte seus próprios roscas
- Aceita roscas em polegadas/métricas/grossas/finas
- Ao rosquear no eixo de diâmetro menor, o comprimento do pino precisa exceder o comprimento do eixo de diâmetro maior
- Resistente a impactos
- Resistente à vibração



Manípulos Fêmea

Código	A	Aceita Roscas com Diâmetro		B	C	E	F	Tipo de Rosca	Material do Manípulo	Qtd/Caixa
	Pol	1	2	Pol	Pol	Pol	Pol			
KN4X-5X-B3-----	1.380	1/4, M6	5/16, M8	0.750	1.280	0.500	0.500	Auto-rosqueamento	Polipropileno	300
KN4X-5X-B4-S---	1.500	1/4, M6	5/16, M8	0.750	1.380	0.550	0.550	Auto-rosqueamento	TPE - Toque Suave	200
KN5X-6X-B4-----	1.500	5/16, M8	3/8, M10	0.750	1.380	0.630	0.630	Auto-rosqueamento	Polipropileno	250
KN5X-6X-B5-S---	1.630	5/16, M8	3/8, M10	0.750	1.500	0.550	0.630	Auto-rosqueamento	TPE - Toque Suave	200
KN6X-8X-B5-----	1.630	3/8, M10	1/2, M12	0.750	1.500	0.630	0.630	Auto-rosqueamento	Polipropileno	200
KN6X-8X-B5-R--	1.630	3/8, M10	1/2, M12	0.750	1.500	0.630	0.630	Auto-rosqueamento	Polipropileno Vermelho	200
KN6X-8X-B7-S---	1.880	3/8, M10	1/2, M12	1.000	1.750	0.630	0.630	Auto-rosqueamento	TPE - Toque Suave	125
KN8X-1X-B7-----	1.880	1/2, M12	5/8	1.000	1.750	0.630	0.630	Auto-rosqueamento	Polipropileno	125
KN8X-1X-B7-S---	1.880	1/2, M12	5/8	1.000	1.750	0.630	0.630	Auto-rosqueamento	TPE - Toque Suave	100

Outras configurações, tamanhos de rosca, materiais e personalizações disponíveis mediante solicitação.

MANÍPULOS CÔNICOS

Série S

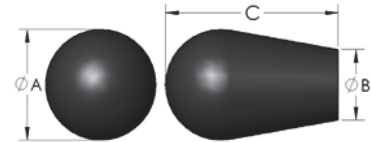
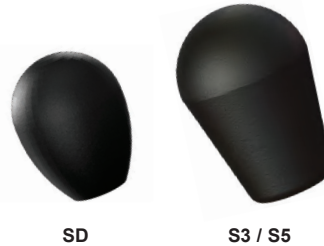
Manípulos para Câmbio

Especificação

- Material do Manípulo: Polipropileno
- Material do Inserto: Ver Tabela
- Cor: Preto

Características

- Os manípulos para câmbio proporcionam máxima aderência e conforto
- Resistente à água e solventes
- Acabamento texturizado para ajudar a esconder sujeira e arranhões



Manípulo Fêmea

Código	A	Rosca	B	C	Tipo de Rosca	Material do Inserto	Material do Revestimento	Qtd/Caixa
	Pol		Pol	Pol				
KN6C---SD---21	1.125	3/8-16	0.560	1.440	Cego	Aço	Zinco	500
KN02---S3-L-21	1.380	10-32	0.920	2.000	Porca com Stop	Aço	Zinco	600
KN4C---S3---21	1.380	1/4-20	0.920	2.000	Cego	Aço	Zinco	400
KN5C---S3---22	1.380	5/16-18	0.920	2.000	Cego	Aço	Zinco Amarelo	550
KN6C---S3---21	1.380	3/8-16	0.920	2.000	Cego	Aço	Zinco	250
KN6C---S3XL-21	1.380	3/8-16	0.920	2.000	Porca com Stop	Aço	Zinco	500
KN8C---S3-L-21	1.380	1/2-13	0.920	2.000	Porca com Stop	Aço	Zinco	500
KN6C---S5---21	1.630	3/8-16	1.000	2.420	Cego	Aço	Zinco	125
KN6C---S5---	1.630	3/8-16	1.000	2.420	Rosca Plástica	Plástico	-	125
KN8C---S5---21	1.630	1/2-13	1.000	2.420	Cego	Aço	Zinco	115

Outras configurações, tamanhos de rosca, materiais e personalizações disponíveis mediante solicitação.

Série S

Manípulos para Câmbio com Toque Suave

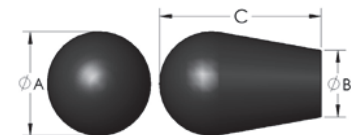
Especificação

- Material do Manípulo: Revestimento de TPE (borracha) com base de polipropileno
- Material do Inserto: Ver Tabela

- Cor: Preto

Características

- Os botões de mudança proporcionam máxima aderência e conforto
- Resistente à água e solventes
- Acabamento texturizado para ajudar a esconder sujeira e arranhões no campo



Manípulos Fêmea

Código	A	Rosca	B	C	Tipo de Rosca	Material do Inserto	Material do Revestimento	Qtd/Caixa
	Pol		Pol	Pol				
KN4C---S3--S21	1.380	1/4-20	0.920	2.000	Cego	Aço	Zinco	150
KN5C---S3--S22	1.380	5/16-18	0.920	2.000	Cego	Aço	Zinco Amarelo	150
KN6C---S3--S--	1.380	3/8-16	0.920	2.000	Rosca Plástica	Plástico	-	200
KN6C---S5--S21	1.630	3/8-16	1.000	2.420	Cego	Aço	Zinco	115
KN8C---S5-LS21	1.630	1/2-13	1.000	2.420	Rosca com Stop	Aço	Zinco	125

Outras configurações, tamanhos de rosca, materiais e personalizações disponíveis mediante solicitação.

Série LT

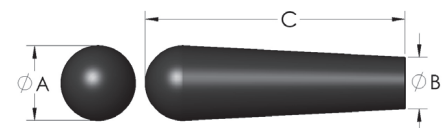
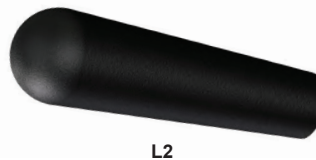
Manípulos Longos e Cônicos

Especificação

- Material do Manípulo: Polipropileno
- Material do Inserto: Ver Tabela
- Cor: Preto

Características

- Design econômico para aplicações de fixação e fixação de serviços leves a médios
- Resistente à água e solventes
- Acabamento texturizado para ajudar a esconder sujeira e arranhões no campo
- Resistente a impactos



Manípulos Fêmea

Código	A	Rosca	B	C	Tipo de Rosca	Material do Inserto	Material do Revestimento	Qtd/Caixa
	Pol		Pol	Pol				
KN4C---L2--21	1.110	1/4-20	0.760	3.850	Cego	Aço	Zinco	140
KN5C---L2--22	1.110	5/16-18	0.760	3.850	Cego	Aço	Zinco Amarelo	140
KN6C---L2--21	1.110	3/8-16	0.760	3.850	Cego	Aço	Zinco	140
KN8C---L2--21	1.110	1/2-13	0.760	3.850	Cego	Aço	Zinco	140

Outras configurações, tamanhos de rosca, materiais e personalizações disponíveis mediante solicitação.

MANÍPULOS CÔNICOS



Série S Manípulo Universal para Câmbio

Especificação

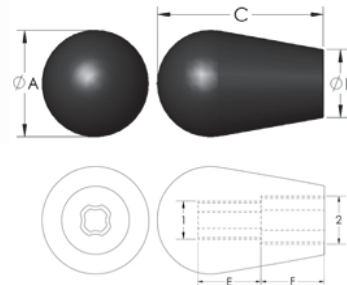
- Material do Manípulo: Ver Tabela
- Material do Inserto: Ver Tabela

Característica

- Auto-rosqueamento / Corte seus próprios roscas
- Aceita roscas em polegadas/métricas/grossas/finas
- Ao rosquear no eixo de diâmetro menor, o comprimento do pino precisa exceder o comprimento do eixo de diâmetro maior
- Resistente a impactos
- Resistente à vibração



S3 / S5



Manípulo Fêmea

Código	Aceita Roscas com Diâmetro				B	C	E	F	Tipo de Rosca	Material do Manípulo	Qtd/Caixa
	A	1		2							
KN4X-5X-S3----	Pol	1/4, M6	5/16, M8	0.920	2.000	0.630	0.630	Auto-rosqueamento	Polipropileno	230	
KN4X-5X-S3--S--	1.380	1/4, M6	5/16, M8	0.920	2.000	0.550	0.550	Auto-rosqueamento	TPE - Toque Suave	150	
KN6X-8X-S3----	1.380	3/8, M10	1/2, M12	0.920	2.000	0.720	0.720	Auto-rosqueamento	Polipropileno	230	
KN6X-8X-S3--S--	1.380	3/8, M10	1/2, M12	0.920	2.000	0.500	0.500	Auto-rosqueamento	TPE - Toque Suave	150	
KN6X-8X-S5-----	1.630	3/8, M10	1/2, M12	1.000	2.420	0.630	0.630	Auto-rosqueamento	Polipropileno	125	
KN6X-8X-S5--S--	1.630	3/8, M10	1/2, M12	1.000	2.420	0.750	0.880	Auto-rosqueamento	TPE - Toque Suave	125	

Outras configurações, tamanhos de rosca, materiais e personalizações disponíveis mediante solicitação.

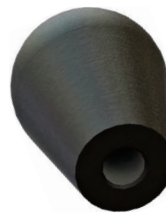
Série S Manípulos para Câmbio de Pressão com Sucção

Especificação

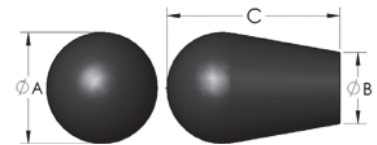
- Material do Manípulo: TPE (Borracha)
- Material do Inserto: Ver Tabela
- Cor: Preto

Características

- Furo liso sem rosca com pega de sucção
- Reduz o tempo de instalação
- Os botões Soft Touch proporcionam máxima aderência e conforto
- Acabamento texturizado para ajudar a esconder sujeira e arranhões no campo



S3 / S5



Manípulos Fêmea

Código	A	Aceita Eixos sem Rosca	B	C	Tipo de Rosca	Material do Manípulo	Qtd/Caixa
	Pol		Pol	Pol			
KN6X--PFS3--S--	1.380	3/8	0.920	2.000	Punho de Sucção / Furo Liso	TPE - Toque Suave	200
KN6X--PFS5--S--	1.630	3/8	1.000	2.420	Punho de Sucção / Furo Liso	TPE - Toque Suave	125
KN8X--PFS5--S--	1.630	1/2	1.000	2.420	Punho de Sucção / Furo Liso	TPE - Toque Suave	125

Outras configurações, tamanhos de rosca, materiais e personalizações disponíveis mediante solicitação.

Nossa expertise abrange vários setores, apoiada por um excelente serviço ao cliente. Podemos reduzir seus prazos de entrega e fornecer soluções personalizadas para ajudar você a atingir seus objetivos de negócios.

INDÚSTRIAS



Gramado e Jardim



Construção e Agricultura



Fitness



Marinha



Fabricação Industrial



Iluminação



HVAC



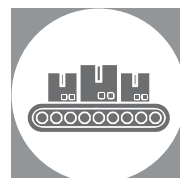
Médica



Ciência e Laboratório



Audio & Visual



Embalagem

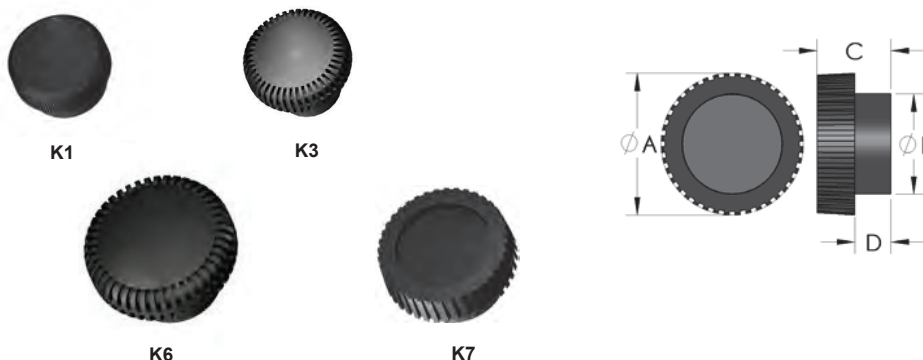


Artigos Esportivos

MANÍPULOS EMPURRAR-PUXAR

Série K

Maçanetas de Parafuso com Aperto Manual Serrilhadas/Redondas

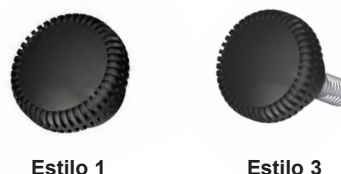


Especificação

- Material do Perfil: Ver Tabela
- Material do Inserto: Ver Tabela
- Cor: Preto

Características

- Borda serrilhada para fácil aderência
- Design econômico para aplicações leves de fixação e fixação
- Resistente à água e solventes
- Acabamento texturizado para ajudar a esconder sujeira e arranhões no campo
- Resistente a impactos



Manípulos Fêmea

Código	A Pol	Rosca	B Pol	C Pol	D Pol	Estilo	Tipo de Rosca	Material do Inserto	Material do Revestimento	Material do Manipulo	Qtd/Caixa
KN02---K7-L-21	0.750	10-32	0.500	0.500	0.280	1	Rosca com Stop	Aço	Zinco	Polipropileno	2500
KN04---K7-L-21	0.750	10-24	0.500	0.500	0.280	1	Rosca com Stop	Aço	Zinco	Polipropileno	2500
KN04---K7---2R	0.750	10-24	0.500	0.500	0.280	1	Cego	Aço	Zinco	Polipropileno	2500
KN02---K3-LN21	0.750	10-32	0.500	0.480	0.170	1	Rosca com Stop	Aço	Zinco	Nylon	2500
KN04---K3-LN21	0.750	10-24	0.500	0.480	0.170	1	Rosca com Stop	Aço	Zinco	Nylon	2500
KN02---K6D-A21	1.000	10-32	0.630	0.580	0.170	1	Cego	Aço	Zinco	ABS	1500
KN04---K6DBN21	1.000	10-24	0.630	0.580	0.170	1	Cego	Aço	Zinco	Nylon	1400
KN4C---K6DBN21	1.000	1/4-20	0.630	0.580	0.170	1	Cego	Aço	Zinco	Nylon	1400
KN4C---K6DBN-R	1.000	1/4-20	0.630	0.580	0.170	1	Rosca Plástica	Plástico	-	Nylon	1400
KN5C---K6DBN21	1.000	5/16-18	0.630	0.580	0.170	1	Rosca com Stop	Aço	Zinco	Nylon	1400
KN82---K6D--22	1.000	8-32	0.630	0.580	0.170	1	Cego	Aço	Zinco Amarelo	Polipropileno	1200

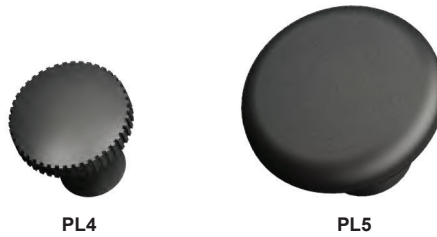
Manípulos Macho

Código	A Pol	Rosca	B Pol	C Pol	D Pol	Comprimento do Pino		Material do Inserto	Material do Revestimento	Material do Manipulo	Qtd/Caixa
						Estilo	Pol				
KN820625K1-N22	0.630	8-32	0.500	0.360	0.170	3	0.625	Aço	Zinco Amarelo	Nylon	3500
KN020250K1---21	0.630	10-32	0.500	0.360	0.170	3	0.250	Aço	Zinco	Polipropileno	3000
KN820250K7---2R	0.750	8-32	0.500	0.500	0.280	3	0.250	Aço	Zinco	Polipropileno	2500
KN040500K7---2R	0.750	10-24	0.500	0.500	0.280	3	0.500	Aço	Zinco	Polipropileno	2000
KN4C0375K7---21	0.750	1/4-20	0.500	0.500	0.280	3	0.375	Aço	Zinco	Polipropileno	3000
KN4C0500K7---21	0.750	1/4-20	0.500	0.500	0.280	3	0.500	Aço	Zinco	Polipropileno	2000
KN820625K3-N21	0.750	8-32	0.500	0.480	0.170	3	0.625	Aço	Zinco	Nylon	2000
KN040625K3-N21	0.750	10-24	0.500	0.480	0.170	3	0.625	Aço	Zinco	Nylon	2000
KN4C0500K3-N21	0.750	1/4-20	0.500	0.480	0.170	3	0.500	Aço	Zinco	Nylon	2500
KN4C1000K3-N21	0.750	1/4-20	0.500	0.480	0.170	3	1.000	Aço	Zinco	Nylon	2000
KN4C1625K3-N21	0.750	1/4-20	0.500	0.480	0.170	3	1.620	Aço	Zinco	Nylon	1500
KN020500K6-N2R	1.000	10-32	0.630	0.500	0.090	3	0.500	Aço	Zinco	Nylon	1400
KN020750K6---21	1.000	10-32	0.630	0.500	0.090	3	0.750	Aço	Zinco	Polipropileno	1200
KN020750K6C-N21	1.000	10-32	0.630	0.810	0.400	3	0.750	Aço	Zinco	Nylon	1000
KN021250K6D-A21	1.000	10-32	0.630	0.580	0.170	3	1.250	Aço	Zinco	ABS	1400
KN040750K6---21	1.000	10-24	0.630	0.500	0.090	3	0.750	Aço	Zinco	Polipropileno	1400
KN4C0375K6-A21	1.000	1/4-20	0.630	0.500	0.090	3	0.370	Aço	Zinco	ABS	1400
KN4C0500K6-A21	1.000	1/4-20	0.630	0.500	0.090	3	0.500	Aço	Zinco	ABS	1300
KN4C0500K6D-A21	1.000	1/4-20	0.630	0.580	0.170	3	0.500	Aço	Zinco	ABS	1200
KN4C0625K6-A21	1.000	1/4-20	0.630	0.500	0.090	3	0.625	Aço	Zinco	ABS	1300
KN4C0750K6-N21	1.000	1/4-20	0.630	0.500	0.090	3	0.750	Aço	Zinco	Nylon	1200
KN4C1000K6D--21	1.000	1/4-20	0.630	0.580	0.170	3	1.000	Aço	Zinco	Polipropileno	1100
KN4C1500K6-A21	1.000	1/4-20	0.630	0.500	0.090	3	1.500	Aço	Zinco	ABS	1000
KN4C2125K6---21	1.000	1/4-20	0.630	0.500	0.090	3	2.125	Aço	Zinco	Polipropileno	750
KN5C0500K6D--2R	1.000	5/16-18	0.630	0.580	0.170	3	0.500	Aço	Zinco	Polipropileno	1200
KN5C0625K6C--21	1.000	5/16-18	0.630	0.810	0.400	3	0.620	Aço	Zinco	Polipropileno	900
KN5C0750K6D-A21	1.000	5/16-18	0.630	0.580	0.170	3	0.750	Aço	Zinco	ABS	1200
KN5C0875K6D--21	1.000	5/16-18	0.630	0.580	0.170	3	0.875	Aço	Zinco	Polipropileno	1000
KN5C1500K6D-A21	1.000	5/16-18	0.630	0.580	0.170	3	1.500	Aço	Zinco	ABS	800

Outras configurações, tamanhos de rosca, materiais e personalizações disponíveis mediante solicitação.



Série PL
Puxadores

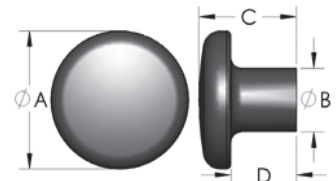


ESPECIFICAÇÃO

- Material do Manípulo: Polipropileno
- Material do Inserto: Ver Tabela
- Cor: Preto

Características

- Design econômico para aplicações de fixação e fixação de serviços leves a médios
- Resistente à água e solventes
- Acabamento texturizado para ajudar a esconder sujeira e arranhões no campo
- Resistente a impactos



Manípulos Fêmea

Código	A		Rosca	B		C		D		Tipo de Rosca	Material do Inserto	Material do Revestimento	Qtd/Caixa
	Pol			Pol		Pol		Pol					
KN04---PL4L-21	1.000		10-24	0.530		0.930		0.680		Rosca com Stop	Aço	Zinco	1200
KN4C---PL4L-21	1.000		1/4-20	0.530		0.930		0.680		Rosca com Stop	Aço	Zinco	1200
KN4C---PL5--21	1.600		1/4-20	0.750		1.160		0.780		Cego	Aço	Zinco	350
KN5C---PL5--22	1.600		5/16-18	0.750		1.160		0.780		Cego	Aço	Zinco Amarelo	350
KN6C---PL5--21	1.600		3/8-16	0.750		1.160		0.780		Cego	Aço	Zinco	350

****Outras configurações, tamanhos de rosca, materiais e personalizações disponíveis mediante solicitação.****

Série KS
Manípulos Serrilhados para Parafuso

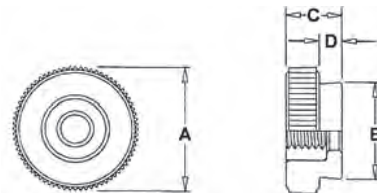


Especificação

- Material do Manípulo: Acetal
- Material do Inserto: Alumínio
- Cor: Preto

Características

- Borda serrilhada para fácil aderência
- Design econômico para aplicações leves de fixação e fixação
- Acabamento texturizado para ajudar a esconder sujeira e arranhões no campo



Manípulos Fêmea

Código	A		Aceita Diâmetros de Rosca	B		C		D	
	Pol			Pol		Pol		Pol	
KS40---N1--5A0	0.313		4-40	0.280		0.190		0.060	
KS62---N2--5A0	0.375		6-32	0.360		0.230		0.060	
KS82---N3--5A0	0.500		8-32	0.410		0.250		0.070	
KS04---N4--5A0	0.625		10-24	0.420		0.250		0.080	
KS4C---N5--5A0	0.750		1/4-20	0.500		0.310		0.140	
KS4C---N6--5A0	1.000		1/4-20	0.590		0.410		0.140	
KS5C---N6--5A0	1.000		5/16-18	0.590		0.410		0.140	
KSM3---N2--5A0	0.375		M3	0.360		0.230		0.060	
KSM4---N3--5A0	0.500		M4	0.410		0.250		0.070	
KSM5---N4--5A0	0.625		M5	0.420		0.250		0.080	
KSM6---N5--5A0	0.750		M6	0.500		0.310		0.140	
KSM8---N6--5A0	1.000		M8	0.590		0.410		0.140	

****Outras configurações, tamanhos de rosca, materiais e personalizações disponíveis mediante solicitação.****



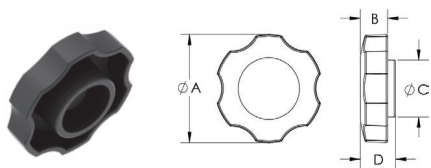
CORES PERSONALIZADAS
E CUSTOMIZAÇÕES

Personalize seus manípulos de plástico e peças moldadas para atender às necessidades do seu projeto.

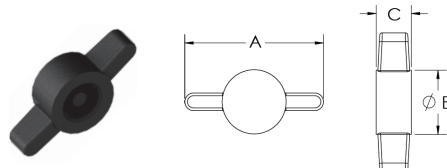
www.essentracomponents.com.br

MANÍPULOS DE AUTO-MONTAGEM

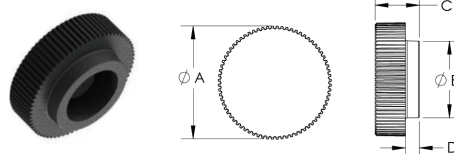
Série KS Manípulos de Automontagem



Tipo 1



Tipo 2



Tipo 3



Especificação:

- Material do Manípulo: Acetal
- Material do Inserto: Monte no parafuso de cabeça sextavada
- Cor: Preto

Características:

- Pode ser montado em um parafuso de cabeça sextavada, criando assim um parafuso de aperto manual instantâneo sem necessidade de cola ou adesivo

Observação: esses botões não podem ser montados manualmente e exigem o uso de uma prensa de punção ou prensa hidráulica para prender o parafuso de cabeça sextavada

- Aceita passo de rosca grossa e fina
- Acabamento texturizado para ajudar a esconder sujeira e arranhões no campo
- Os acessórios de montagem estão disponíveis para compra

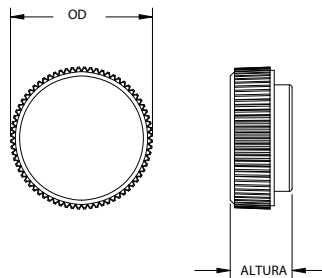
Tampas de Parafusos de Cabeça de Soquete

Código	A	Aceita Diâmetros de Rosca	B	C	D	Tipo	Qtd/ Caixa
	Pol		Pol	Pol	Pol		
KSN4----N1--5--	0.313	#4	0.280	0.190	0.060	Tipo 3	24700
KSN6----N1--5--	0.313	#6	0.280	0.190	0.060	Tipo 3	24700
KSN6----N2--5--	0.375	#6	0.360	0.230	0.060	Tipo 3	20000
KSN8----N2--5--	0.375	#8	0.360	0.230	0.060	Tipo 3	20000
KSM3----N2--5--	0.375	M3	0.360	0.230	0.060	Tipo 3	12500
KSN1----N3--5--	0.500	#10	0.420	0.250	0.070	Tipo 3	10000
KSN8----N3--5--	0.500	#8	0.420	0.250	0.070	Tipo 3	10000
KSM4----N3--5--	0.500	M4	0.420	0.250	0.070	Tipo 3	10000
KSN1----N4--5--	0.625	#11	0.420	0.250	0.080	Tipo 3	5000
KSN8----N4--5--	0.625	#8	0.420	0.250	0.080	Tipo 3	6000
KSM5----N4--5--	0.625	M5	0.420	0.250	0.080	Tipo 3	6500
KSN1----N5--5--	0.750	#10	0.520	0.310	0.140	Tipo 3	4000
KS4X----N5--5--	0.750	1/4	0.520	0.310	0.140	Tipo 3	4000
KSM6----N5--5--	0.750	M6	0.520	0.310	0.140	Tipo 3	4000
KSN1----N6--5--	1.000	#10	0.590	0.380	0.100	Tipo 3	1800
KS4X----N6--5--	1.000	1/4	0.590	0.380	0.100	Tipo 3	1800
KS5X----N6--5--	1.000	5/16	0.590	0.380	0.100	Tipo 3	1800
KSM5----N6--5--	1.000	M5	0.590	0.380	0.100	Tipo 3	1800

Código	A	Aceita Diâmetros de Rosca	B	C	D	Tipo	Qtd/ Caixa
	Pol		Pol	Pol	Pol		
KSM6----N6--5--	1.000	M6	0.590	0.380	0.100	Tipo 3	1800
KSM8----N6--5--	1.000	M8	0.590	0.380	0.100	Tipo 3	1500
KSN1----T0--5--	1.020	#10	0.480	0.270	-	Tipo 2	7000
KSN8----T0--5--	1.020	#8	0.480	0.270	-	Tipo 2	7000
KSN1----T2--5--	1.250	#10	0.530	0.340	-	Tipo 2	3000
KS4X----O3--5--	1.500	1/4	0.375	0.475	0.780	Tipo 1	700
KS5X----O3--5--	1.500	5/16	0.375	0.475	0.780	Tipo 1	700
KS6X----O3--5--	1.500	3/8	0.375	0.475	0.780	Tipo 1	700
KSM1----O3--5--	1.500	M10	0.375	0.475	0.780	Tipo 1	700
KSM6----O3--5--	1.500	M6	0.375	0.475	0.780	Tipo 1	700
KSM8----O3--5--	1.500	M8	0.375	0.475	0.780	Tipo 1	700
KS4X----T3--5--	1.500	1/4	0.630	0.410	-	Tipo 2	2000
KS5X----T3--5--	1.500	5/16	0.630	0.410	-	Tipo 2	2300
KSM6----T3--5--	1.500	M6	0.630	0.410	-	Tipo 2	2300
KSM8----T3--5--	1.500	M8	0.630	0.410	-	Tipo 2	2300
KS6X----T6--5--	1.780	3/8	0.800	0.500	-	Tipo 2	1500
KSM1----T6--5--	1.780	M1	0.800	0.500	-	Tipo 2	1500

**Outras configurações, tamanhos de rosca, materiais e personalizações disponíveis mediante solicitação.*

Série 29R/29M Manípulos Cabeça Redonda



Especificação:

- Material: Acetal
- Cor: Ver Tabela

Características:

- Pressiona qualquer parafuso sextavado padrão

Imperial

Código					Parafuso	OD		Altura		Qtd/ Caixa
Preto	Azul	Vermelho	Branco	Verde		Pol	mm	Pol	mm	
29R004B	29R004BL	29R004RD	29R004WT	29R004GR	#4	0.313	8.0	0.172	4.4	1000
29R006B	29R006BL	29R006RD	29R006WT	29R006GR	#6	0.375	9.5	0.203	5.2	1000
29R008B	29R008BL	29R008RD	29R008WT	29R008GR	#8	0.500	12.7	0.219	5.6	500
29R010B	29R010BL	29R010RD	29R010WT	29R010GR	#10	0.656	16.7	0.250	6.4	500
29R147B	29R147BL	29R147RD	29R147WT	29R147GR	1/4	0.750	19.1	0.313	8.0	500
29R516B	29R516BL	29R516RD	29R516WT	29R516GR	5/16	1.000	25.4	0.391	9.9	500

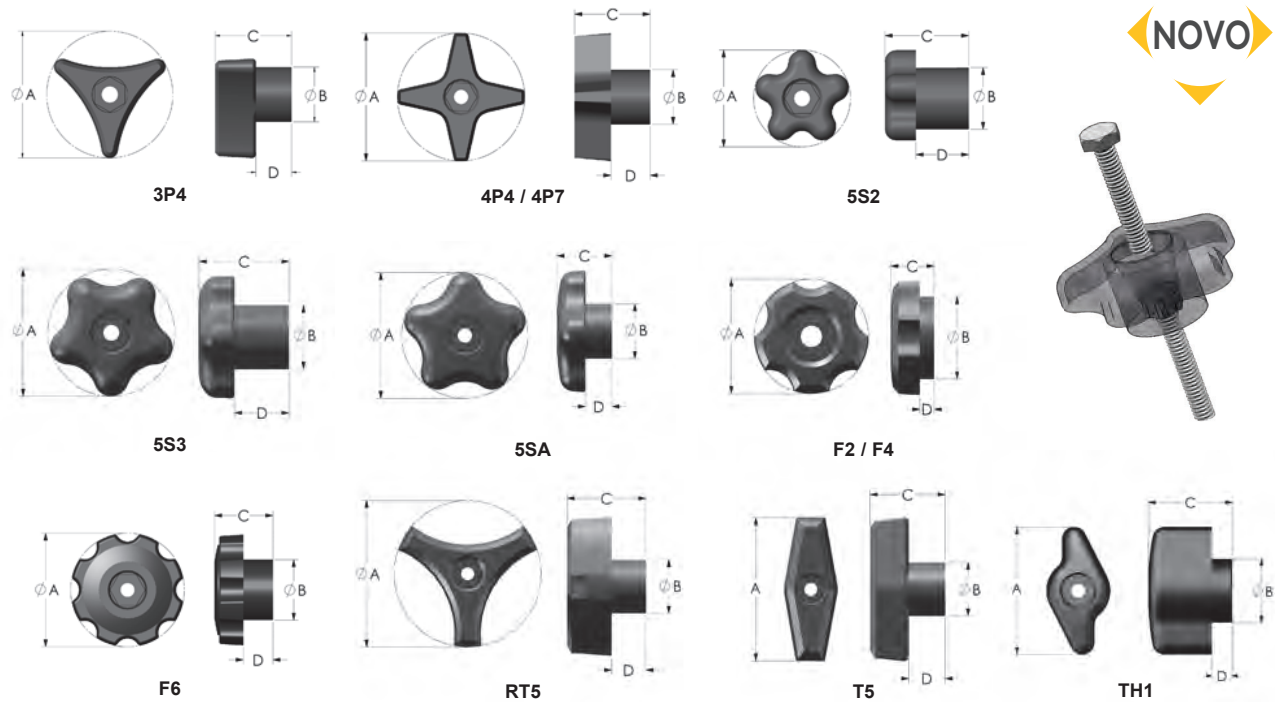
Métrico

Código					Parafuso	OD		Altura		Qtd/ Caixa
Preto	Azul	Vermelho	Branco	Verde		Pol	mm	Pol	mm	
29M300RB	29M300RBL	29M300RRD	29M300RWT	29M300RGR	M3	0.375	9.5	0.203	5.2	1000
29M400RB	29M400RBL	29M400RRD	29M400RWT	29M400RGR	M4	0.500	12.7	0.219	5.6	500
29M500RB	29M500RBL	29M500RRD	29M500RWT	29M500RGR	M5	0.656	16.7	0.250	6.4	500
29M600RB	29M600RBL	29M600RRD	29M600RWT	29M600RGR	M6	0.750	19.1	0.313	8.0	500
29M601RB	29M601RBL	29M601RRD	29M601RWT	29M601RGR	M6	1.000	25.4	0.327	8.3	1000
29M801RB	29M801RBL	29M801RRD	29M801RWT	29M801RGR	M8	1.000	25.4	0.391	9.9	500

MANÍPULOS DE AUTO-MONTAGEM (BLOQUEIO DE PRESSÃO)



Série Hex
Manípulos Bloqueio de Pressão



Especificação

- Material do Manípulo: Polipropileno
- Material do Inserto: Encaixe seu próprio fixador de cabeça sextavada
- Cor: Preto

Características

- Aceita porcas sextavadas, porcas de segurança, parafusos de aba e parafusos de cabeça sextavada
- Encaixe no orifício sextavado para um ajuste seguro
- Perfeito para MRO, protótipos, gabaritos e acessórios
- Disponível para fixadores em polegadas e métricas
- Acabamento texturizado para ajudar a esconder sujeira e arranhões no campo
- Resistente a impactos

Código	A	Rosca	B	c	D	Estilo	Qtd/ Caixa
	Pol		Pol	Pol	Pol		
KNH10HEX3P4----	1.750	10-32 ou 10-24	0.750	1.060	0.490	3P4	1200
KNH1-HEX3P4----	1.750	1/4-20 ou 1/4-28	0.750	1.060	0.490	3P4	1200
KNH4-HEX3P4----	1.750	M6	0.750	1.060	0.490	3P4	1200
KNH10HEX4P4----	1.750	10-32 ou 10-24	0.750	1.040	0.540	4P4	700
KNH1-HEX4P4----	1.750	1/4-20 ou 1/4-28	0.750	1.040	0.540	4P4	1000
KNH4-HEX4P4----	1.750	M6	0.750	1.040	0.540	4P4	1000
KNH3-HEX4P7----	2.500	3/8-16 ou 3/8-24	0.980	1.000	0.360	4P7	500
KNH6-HEX4P7----	2.500	M10	0.980	1.000	0.360	4P7	500
KNH7-HEX4P7----	2.500	1/2-13 ou 1/2-20	0.980	1.000	0.360	4P7	500
KNH8-HEX4P7----	2.500	M12	0.980	1.000	0.360	4P7	400
KNH10HEX5S2----	1.380	10-32 ou 10-24	0.850	1.150	0.700	5S2	1000
KNH1-HEX5S2----	1.380	1/4-20 ou 1/4-28	0.850	1.150	0.700	5S2	1000
KNH2-HEX5S2----	1.380	5/16-18 ou 5/16-24	0.850	1.150	0.700	5S2	1000
KNH4-HEX5S2----	1.380	M6	0.850	1.150	0.700	5S2	1000
KNH5-HEX5S2----	1.380	M8	0.850	1.150	0.700	5S2	1000
KNH1-HEX5S3A----	1.750	1/4-20 ou 1/4-28	0.880	1.250	0.750	5S3	350
KNH2-HEX5S3A----	1.750	5/16-18 ou 5/16-24	0.880	1.250	0.750	5S3	350
KNH3-HEX5S3A----	1.750	3/8-16 ou 3/8-24	0.880	1.250	0.750	5S3	350
KNH5-HEX5S3A----	1.750	M8	0.880	1.250	0.750	5S3	350
KNH6-HEX5S3A----	1.750	M10	0.880	1.250	0.750	5S3	350
KNH4-HEX5S3A----	1.750	M6	0.880	1.250	0.750	5S3	350
KNH1-HEX5SA----	2.250	1/4-20 ou 1/4-28	0.990	0.980	0.470	5SA	500
KNH2-HEX5SA----	2.250	5/16-18 ou 5/16-24	0.990	0.980	0.470	5SA	500
KNH3-HEX5SA----	2.250	3/8-16 ou 3/8-24	0.990	0.980	0.470	5SA	500
KNH4-HEX5SA----	2.250	M6	0.990	0.980	0.470	5SA	500
KNH5-HEX5SA----	2.250	M8	0.990	0.980	0.470	5SA	500
KNH6-HEX5SA----	2.250	M10	0.990	0.980	0.470	5SA	500
KNH10HEXF2----	1.380	10-32 ou 10-24	0.980	0.590	0.170	F2	800
KNH1-HEXF2----	1.380	1/4-20 ou 1/4-28	0.980	0.590	0.170	F2	800
KNH4-HEXF2----	1.380	M6	0.980	0.590	0.170	F2	800
KNH2-HEXF4----	1.750	5/16-18 ou 5/16-24	1.250	0.860	0.280	F4	700
KNH3-HEXF4----	1.750	3/8-16 ou 3/8-24	1.250	0.860	0.280	F4	700
KNH5-HEXF4----	1.750	M8	1.250	0.860	0.280	F4	700
KNH6-HEXF4----	1.750	M10	1.250	0.860	0.280	F4	700
KNH1-HEXF6----	2.380	1/4-20 ou 1/4-28	1.250	1.230	0.620	F6	250
KNH2-HEXF6----	2.380	5/16-18 ou 5/16-24	1.250	1.230	0.620	F6	250
KNH3-HEXF6----	2.380	3/8-16 ou 3/8-24	1.250	1.230	0.620	F6	250
KNH4-HEXF6----	2.380	M6	1.250	1.230	0.620	F6	250
KNH5-HEXF6----	2.380	M8	1.250	1.230	0.620	F6	250
KNH6-HEXF6----	2.380	M10	1.250	1.230	0.620	F6	250
KNH7-HEXF6----	2.380	1/2-13 ou 1/2-20	1.250	1.230	0.620	F6	250
KNH8-HEXF6----	2.380	M12	1.250	1.230	0.620	F6	250
KNH1-HEXRT5----	2.000	1/4-20 ou 1/4-28	0.750	1.090	0.490	RT5	900
KNH2-HEXRT5----	2.000	5/16-18 ou 5/16-24	0.750	1.090	0.490	RT5	900
KNH4-HEXRT5----	2.000	M6	0.750	1.090	0.490	RT5	900
KNH5-HEXRT5----	2.000	M8	0.750	1.090	0.490	RT5	900
KNH1-HEXT5----	2.000	1/4-20 ou 1/4-28	0.750	1.060	0.490	T5	1200
KNH4-HEXT5----	2.000	M6	0.750	1.060	0.490	T5	1200
KNH10HEXTH1----	1.250	10-32 ou 10-24	0.630	0.830	0.200	TH1	1200
KNH1-HEXTH1----	1.250	1/4-20 ou 1/4-28	0.630	0.830	0.200	TH1	1200
KNH4-HEXTH1----	1.250	M6	0.630	0.830	0.200	TH1	1200

Outras configurações, tamanhos de rosca, materiais e personalizações disponíveis mediante solicitação.

PUXADORES EXTERNOS

Série 186
Puxadores Externos Tipo 6



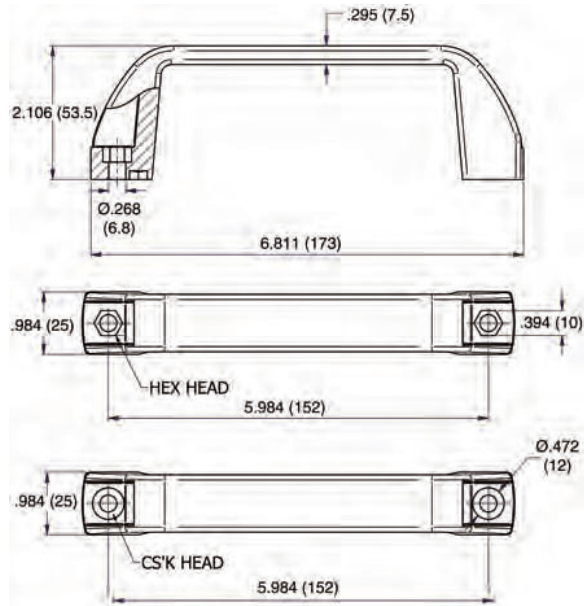
Tipo 1

Especificações:

- Material: Nylon 6
- Cor: Preto

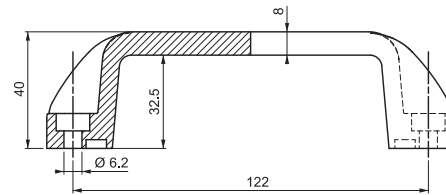
Características:

- Ideal para tampas de máquinas



Código	Tipo	Qtd/Caixa
1861	1	25
1862	2	25

Série 086
Puxadores Externos Tipo 8



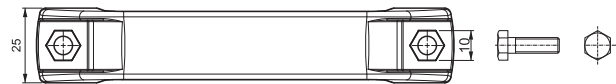
Especificações:

- Material: Nylon 6 com 30% de fibra de vidro
- Cor: preto

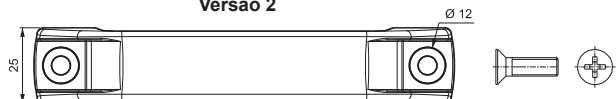
Características:

- Duas versões diferentes de fixação

Versão 1



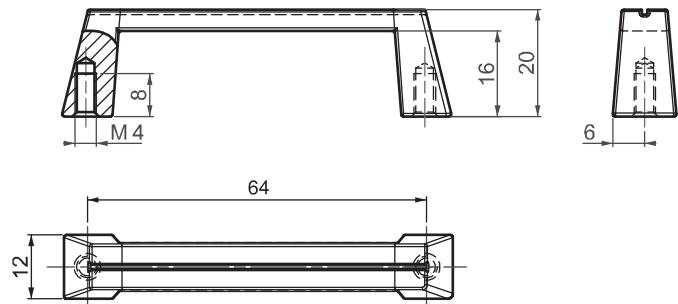
Versão 2



Código	Versão	Qtd/Caixa
0861	1	1
0862	2	1



Série 085
Puxadores Externos Tipo 9



Especificações:

- Material: Zamak
- Acabamento: Vide tabela

Características:

- De acordo com a norma DIN-EN 1043-1
- Puxador elegante para móveis de madeira e prateleira em gabinete de rack

Código	Acabamento	Qtd/Caixa
08511	Cromado	1
08512	Preto	1

Série DWP
Puxadores de Gavetas



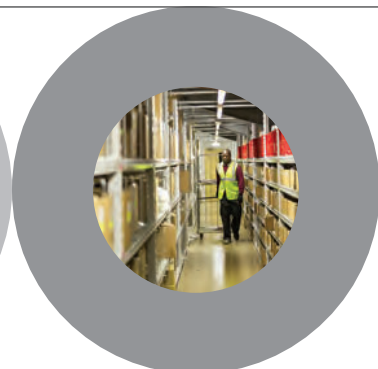
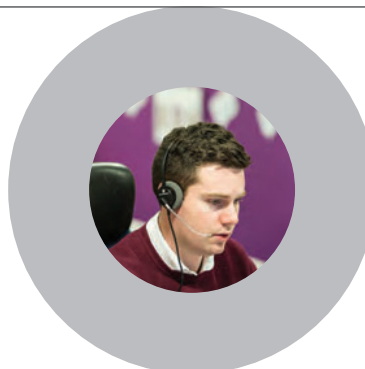
Especificação

- Material: ABS
- Col: Preto

Código	Distância Entre Furos		Qtd/Caixa
	Pol	mm	
DWP1200A	4.000	101.6	33

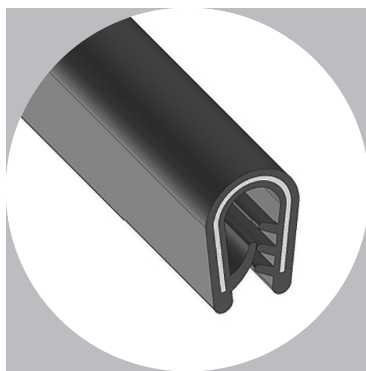
Nós ajudamos encontrar seu produto ideal!

Precisa de ajuda?
Ligue para nós!
(19)3847-8888

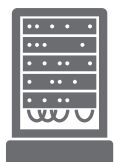


SOLUÇÕES DE ACESSO

Sejam quais forem as demandas do seu projeto, a Essentra pode ajudar com uma gama abrangente de hardware de acesso de alta qualidade e soluções personalizadas para todos os requisitos da sua aplicação. Com CADs gratuitos, amostras e consultoria especializada disponíveis, não há melhor escolha para seu fornecedor de soluções.

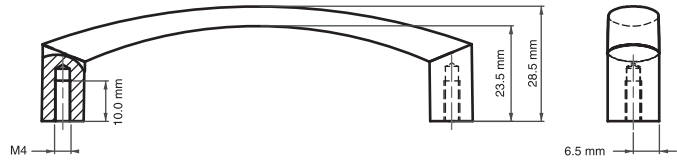


Nossa expertise abrange diversos setores, apoiada por um excelente atendimento ao cliente. Podemos reduzir seus prazos de entrega e fornecer soluções personalizadas para ajudar você a atingir seus objetivos de negócios.





Série 084
Puxadores Externos Tipo 4

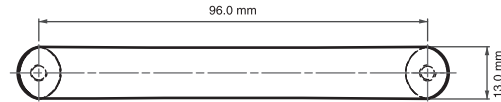


Especificações:

- Material: Zamak
- Acabamento: Vide tabela
- Puxador de acordo com a norma DIN-EN

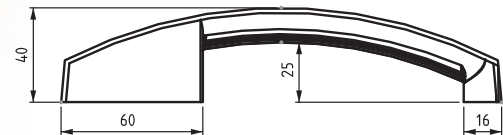
Características:

- Puxador elegante para móveis de madeira e metal



Código	Acabamento	Qtd./Caixa
08411	Cromado	1
08412	Preto	1

Série 286
Puxadores Externos Tipo 7

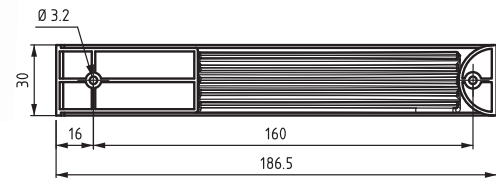


Especificações:

- Material: Nylon 6 com 30% de fibra de vidro
- Cor: preto

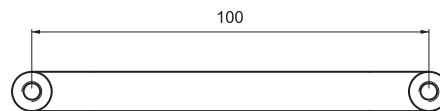
Características:

- De acordo com a norma DIN-EN 1043-1
- Ideal para aplicações de cobertura de máquinas
- Instalação usando dois parafusos



Código	Qtd./Caixa
286	1

Série 184
Puxadores Externos Tipo 5

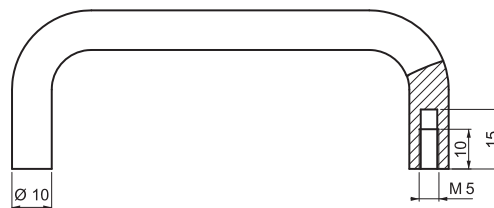


Especificações:

- Material: Vide tabela
- Acabamento: Vide tabela

Características:

- Puxador para móveis de madeira e gabinete de rack



Código	H Altura	Material	Acabamento	Qtd./Caixa
1844040100	40 mm	Aço Inoxidável	Sem Acabamento	1
1844050100	50 mm	Aço Inoxidável	Sem Acabamento	1
1845740100	40 mm	Alumínio	Fosco Anodizado	1
1845750100	50 mm	Alumínio	Fosco Anodizado	1
1846140100	40 mm	Aço	Cromado	1

PUXADORES ARQUEADOS / PUXADORES TUBULARES

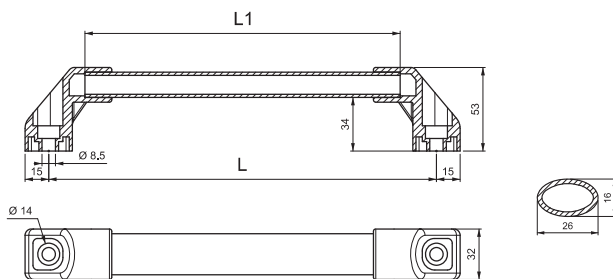
Série DWP Puxadores Tubulares



Especificação
 • Material: Nylon
 • Cor: Preto

Código	Distância Entre Furos		Material	Qtd/Caixa
	Pol	mm		
DWP1100A	4.000	101.6	Nylon	30

Série 287 Puxadores Externos Tubulares Tipo 1



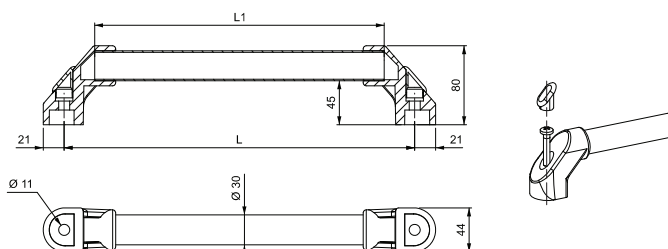
Especificações:
 • Materiais:
 - Base: Nylon preto (PA6 30% GF)
 - Puxador: Alumínio
 • Acabamento: Alumínio fosco anodizado

Características:
 • Puxador elíptico e ergonômico



Código	Comprimento L1	Comprimento L
	mm	mm
287200	154	200
287300	254	300
287400	354	400
287500	454	500

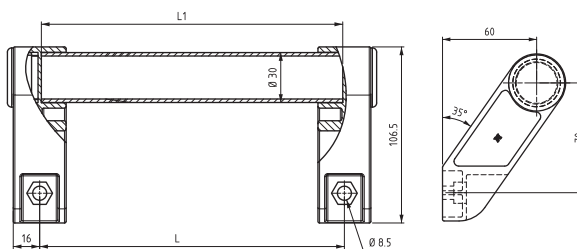
Série 487 Puxadores Externos Tubulares Tipo 3



Especificações:
 • Materiais:
 - Base: Nylon preto (PA6 30% GF)
 - Puxador: Aço zincado

Código	Comprimento L1	Comprimento L
	mm	mm
487300	298	300
487400	398	400
487500	498	500
487600	598	600
487700	698	700
487800	798	800
4871000	998	1000

Série 387 Puxadores Externos Tipo 2



Especificações:
 • Materiais:
 - Base: Nylon preto (PA6 30% GF)
 - Puxador: Aço zincado

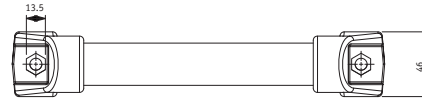
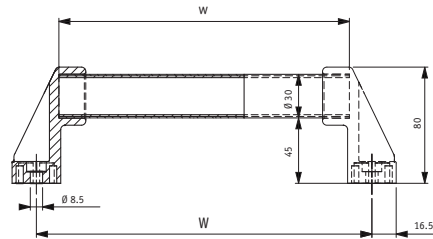
Código	Comprimento L1	Comprimento L
	mm	mm
387300	298	300
387400	398	400
387500	498	500
387600	598	600
387700	698	700
387800	798	800
3871000	998	1000



Séries 187 e 087
Puxadores para Máquinas



Tipo 1
Barra de Aço Revestida em Poliamida



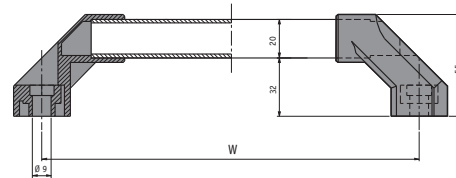
Especificações:

- Material:
 - Tipo 1: Poliamida com barra de aço
 - Tipo 2: Poliamida com barra de alumínio

Código	Pol	W	mm	Pol	W	mm	Qtd/Caixa
187300	11.81		300	10.59		269	25
187400	15.75		400	14.53		369	30
187500	19.69		500	18.46		469	20
187600	23.62		600	22.40		569	20
187700	27.56		700	26.34		669	20
187800	31.50		800	30.28		769	10
187900	35.43		900	38.15		969	10
1871000	39.37		1000	39.29		998	10



Tipo 2
Barra de Alumínio



Código	Pol	W	mm	Qtd/Caixa
087200	7.87		200	75
087300	11.81		300	50
087400	15.75		400	50
087500	19.69		500	50

Componentes Avulsos – Tipo 1 & 2

Características:

- Tipo 1 & 2: Pode ser adquirida como componente



Tipo 1: Suporte Médio



Tipo 1: Extremidade do Puxador



Tipo 2: Extremidade do Puxador



Tipo 2: Barra de Alumínio Longa 1 metro



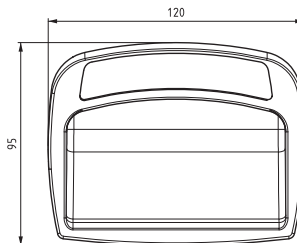
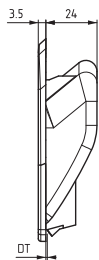
Tipo 1: Barra de Aço Longa 1 metro

Código	W	Qtd/Caixa
34002501	Tipo 1: Suporte do Meio	25
35002006	Tipo 1: Extremidade do Puxador	25
35002002	Tipo 2: Extremidade do Puxador	50
320036001000	Tipo 1: Barra de Aço Longa 1 metro	10
32006015	Tipo 2: Barra de Alumínio Longa 1 metro	25



PUXADORES EMBUTIDOS DE ENCAIXE

374 Series Puxadores Embutidos Tipo 1



Especificação

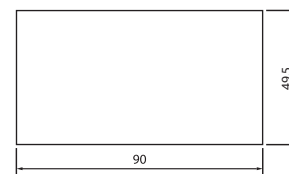
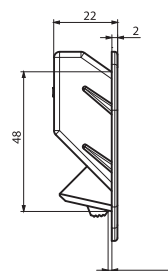
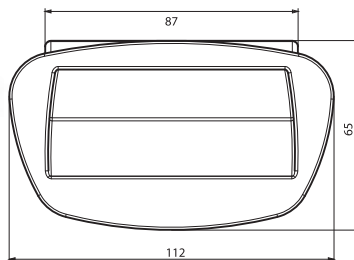
- Material: ABS
- Col: Preto

Características

- Fácil montagem por clips

Código	Espessura da Porta mm	Furo de Aplicação mm	Qtd./Caixa
37415	0.8 - 1.4	107 x 70.5	1
37422	1.5 - 2.2	107 X 70.5	1

174 Series Puxadores Embutidos



Especificação

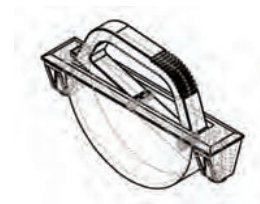
- Material: ABS
- Cor: Preto

Características

- Aplicação ideal para portas grandes e coberturas de máquinas
- Fácil de instalar com cliques de encaixe

Código	Espessura da Porta mm	Recorte mm	Qtd./Caixa
174	1.5 - 2.2	90 X 49.5	1

Série HSCP Puxador Embutido de Montagem Superficial

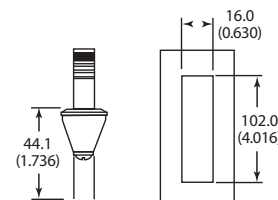
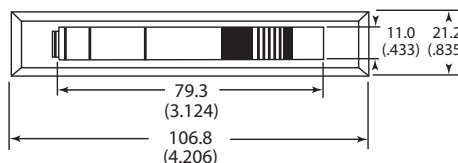


Especificação:

- Material do Corpo: Polioximetileno
- Material do Puxador: Metal Revestido
- Cor: Black

Características:

- Fornecido com parafusos
- Rotação máxima da dobradiça de 168°

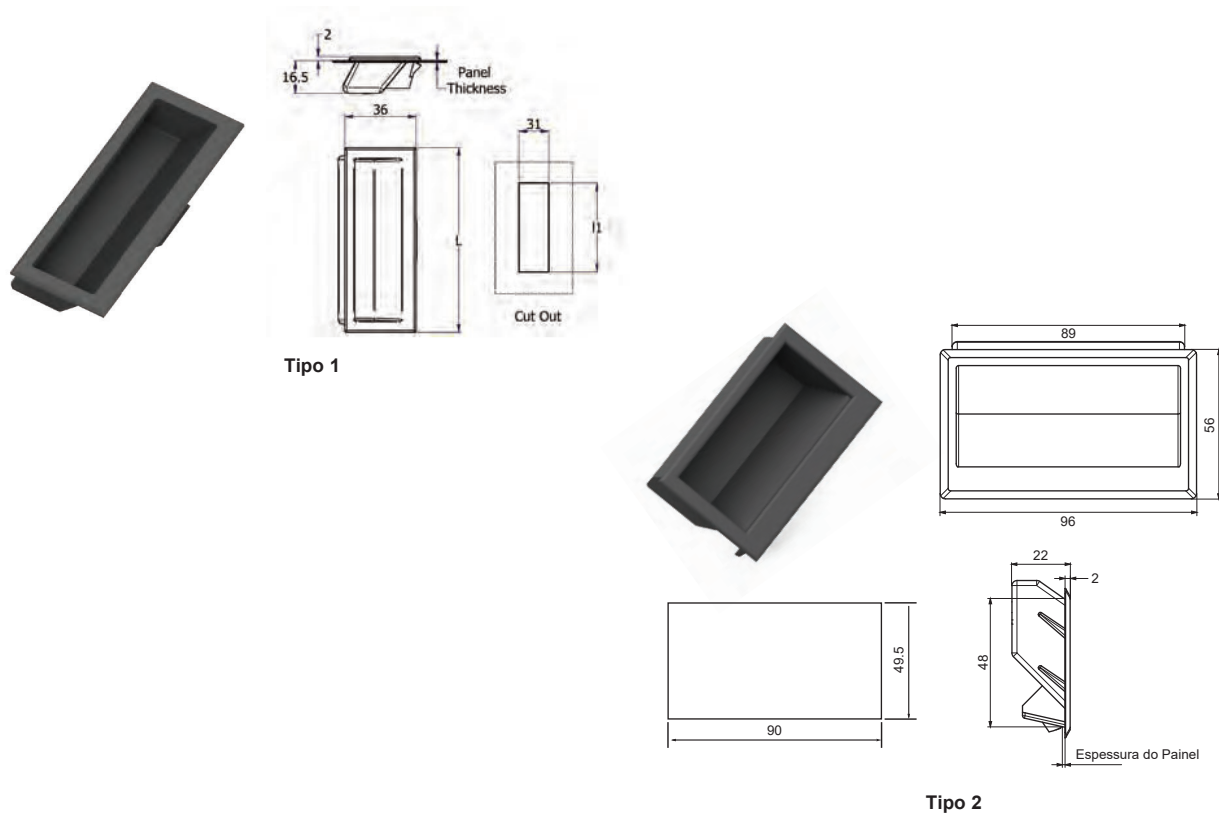


Código	Qtd./Caixa
HSCP100A	20

PUXADORES EMBUTIDOS DE ENCAIXE



Série 274
Puxadores Embutidos Tipo 2



Especificações:

- Material: Nylon 6
- Cor: Preto

Características:

- Ideal para tampa de máquinas
- Fácil montagem por cliques

Código	Tipo	Espessura do Painel	Dimensões mm		Qtd/Caixa
			L	I1	
074	2	0.8 - 1.4	96.0	90.0	25
274115	1	0.8 - 1.4	93.0	87.5	50
274122	1	1.5 - 2.2	93.0	87.5	50
274215	1	0.8 - 1.4	136.0	132.0	50
274222	1	1.5 - 2.2	136.0	132.0	50

Série DWP
Puxadores Embutidos de Encaixe



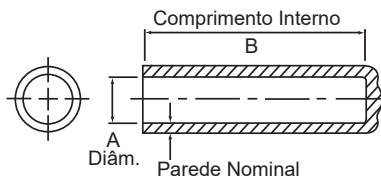
Especificação

- Material: Ver Tabela
- Cor: Ver Tabela

Código	Estilo	Distância Entre Furos		Material	Cor	Qtd/Caixa
		Pol	mm			
DWP1300A	3	4.000	101.6	ABS	Preto	30
DWP1400A	4	3.750	95.3	ABS	Preto	30
DWP1400E	4	3.750	95.3	ABS	Cinza	30

MANOPLAS

Série VGRD Manoplas em Vinil



Especificações:

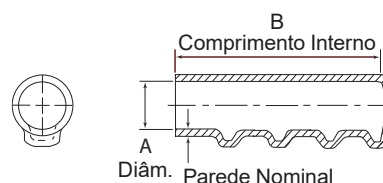
- Material: Vinil PVC
- Cor: Vide tabela

Características:

- Material flexível veste corretamente dimensões maiores sem rasgar ou desfiar

Código	Material & Cor	A		B		Qtd./Caixa
		Pol.	mm	Pol.	mm	
VGRD07504000A	PVC Preto	0.750	19.1	4.000	101.6	500
VGRD07504000B	PVC Texturizado Preto	0.750	19.1	4.000	101.6	500
VGRD07505000A	PVC Preto	0.750	19.1	5.000	127.0	250
VGRD07505000B	PVC Texturizado Preto	0.750	19.1	5.000	127.0	250
VGRD07505000D	PVC Vermelho	0.750	19.1	5.000	127.0	250
VGRD08124500A	PVC Texturizado Preto	0.812	20.6	4.500	114.3	400
VGRD08434500B	PVC Texturizado Preto	0.843	21.4	4.500	114.3	400
VGRD08754000B	PVC Texturizado Preto	0.875	22.2	4.000	101.6	400
VGRD08755000A	PVC Preto	0.875	22.2	5.000	127.0	300
VGRD08755000B	PVC Texturizado Preto	0.875	22.2	5.000	127.0	150
VGRD08755000C	PVC Vermelho	0.875	22.2	5.000	127.0	300
VGRD09374000A	PVC Preto	0.937	24.7	4.000	101.6	300
VGRD09374000B	PVC Texturizado Preto	0.937	24.7	4.000	101.6	300
VGRD10004000A	PVC Preto	1.000	25.4	4.000	101.6	400
VGRD10004500A	PVC Preto	1.000	25.4	4.500	114.3	300
VGRD10004500B	PVC Texturizado Preto	1.000	25.4	4.500	114.3	350
VGRD10005000A	PVC Preto	1.000	25.4	5.000	127.0	250
VGRD10005000B	PVC Texturizado Preto	1.000	25.4	5.000	127.0	300
VGRD10005000C	PVC Vermelho	1.000	25.4	5.000	127.0	300
VGRD10624000A	PVC Preto	1.062	27.0	4.000	101.6	300
VGRD10624500B	PVC Texturizado Preto	1.062	27.0	4.500	114.3	300
VGRD11254000B	PVC Texturizado Preto	1.125	28.6	4.000	101.6	250
VGRD11255000A	PVC Preto	1.125	28.6	5.000	127.0	200
VGRD11255000B	PVC Texturizado Preto	1.125	28.6	5.000	124.0	200
VGRD12504500A	PVC Preto	1.250	31.8	4.500	114.3	250
VGRD12504500C	PVC Vermelho	1.250	31.8	4.500	114.3	200
VGRD12505000B	PVC Texturizado Preto	1.250	31.8	5.000	127.0	200
VGRD15004000A	PVC Preto	1.500	38.1	4.000	101.6	200
VGRD15004500B	PVC Texturizado Preto	1.500	38.1	4.500	114.3	200
VGRD17504000A	PVC Preto	1.750	44.4	4.000	101.6	150

Série VGN Manoplas em Vinil com Encaixe para Dedos



Especificações:

- Material: Vinil
- Cor: Preto

Características:

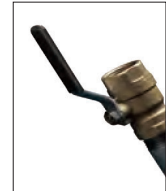
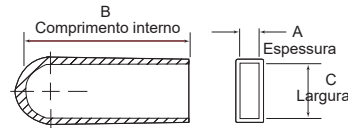
- Ideal para aplicações que requerem apoio para os dedos
- Material flexível veste corretamente dimensões maiores sem rasgar ou desfiar

Código	A		B		Qtd./Caixa
	Pol.	mm	Pol.	mm	
VGN10004000A	1.000	25.4	4.000	101.6	350
VGN07504500A	0.750	19.1	4.500	114.3	200
VGN10004500A	1.000	25.4	4.500	114.3	300
VGN08755000A	0.875	22.2	5.000	139.7	350

MANOPLAS



Série VG Manoplas Retangulares em Vinil



Especificações:

- Material: Vinil
- Cor: Preto

Características:

- Ideal para proteger e fazer acabamento em alavancas de válvulas e máquinas
- Material flexível veste corretamente dimensões maiores sem rasgar ou desfiar

Código	A		C		B		Qty./Caixa
	Pol	mm	Pol	mm	Pol	mm	
VG12505004375A	0.125	3.2	0.500	12.7	4.375	111.1	1500
VG12507504375A	0.125	3.2	0.750	19.1	4.375	111.1	600
VG12510004375A	0.125	3.2	1.000	25.4	4.375	111.1	250
VG25007504250A	0.250	6.4	0.750	19.1	4.250	108.0	800
VG25010004375B	0.250	6.4	1.000	25.4	4.375	111.1	400
VG25012504500A	0.250	6.4	1.250	31.8	4.500	114.3	250

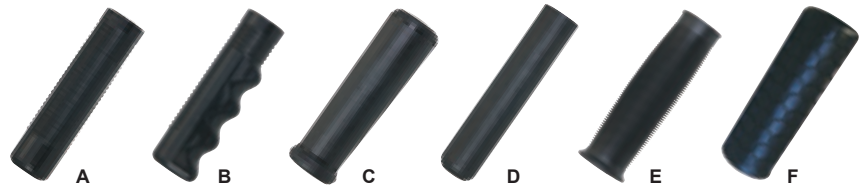
Série GRIP Manoplas Injetadas

Especificações:

- Material: PVC
- Cor: Preto

Características:

- Encaixa em barras de tamanho padrão
- Algumas peças tem um pequeno furo na ponta para facilitar a instalação



Código	Tipo	Comprimento		Para Barras		Qty./Caixa
		mm	mm	Ø Pol	mm	
GRIP1200A	A	4 - 13/16		3/4	19.1	50
GRIP1300A	A	4 - 3/4		7/8	22.2	50
GRIP0500A	B	3 - 7/8		7/8	22.2	50
GRIP0600A	B	4 - 5/8		7/8	22.2	50
GRIP0300A	C	4 - 1/4		7/8	22.2	50
GRIP0400A	C	4 - 1/2		1	25.4	50
GRIP0200A	D	5 - 1/16		7/8	22.2	50
GRIP0100A	D	5 - 1/16		1	25.4	50
GRIP0700A	E	4 - 9/16		7/8	22.2	50
GRIP0800A	E	4 - 9/16		1	25.4	50
GRIP1000A	F	4 - 5/16		1	25.4	50
GRIP0900A	F	4 - 5/16		1 1/4	22.2	50

ATENDIMENTO SEM COMPLICAÇÕES

Nossos colaboradores experientes e dedicados estão comprometidos em fornecer uma experiência única com a Essentra, desde a solicitação de amostras até a entrega do produto. Ligue para a Essentra agora mesmo!

MANÍPULOS

Série SR1580 Manípulos Diversos



Tipo 1 (Macho)



Tipo 2 (Macho)



Tipo 3 (Macho)



Tipo 1 (Fêmea)



Tipo 3 (Fêmea)



Tipo 4 (Fêmea)

Especificações:

- Material: Fenólico
- Cor: Preto

Características:

- Tipo 1 e 3 (Macho): com pino de aço chapado
- Tipo 1 e 3 (Fêmea): com aço revestido
- Tipo 2 e 4 (Fêmea): permite que o macho passe pelo furo central

Macho

Código	Tipo	Ø Externo do Manipulo mm	Rosca	Comprimento do Parafuso	Qtd./Caixa
462051	1	32	M6	15	200
462052	1	32	M6	30	200
462053	1	40	M8	20	125
462054	1	40	M8	30	125
460561	1	50	M8	25	100
462055	1	50	M10	30	100
462056	1	50	M10	40	100
460562	1	60	M10	30	100
460563	1	80	M12	40	50
462057	3	32	M6	15	200
462058	3	32	M6	20	200
462059	3	32	M6	30	200
462060	3	40	M8	20	100
462061	3	40	M8	30	100
462062	3	50	M8	30	80
462063	3	50	M10	30	80
462064	3	63	M8	20	50
462065	3	63	M10	30	40
462066	3	63	M12	25	40

Fêmea

Código	Tipo	Ø Externo do Manipulo mm	Rosca	Qtd./Caixa
1254995	1	32	M6	1000
1254996	1	40	M8	500
460558*	1	50	M8	100
1254997	1	50	M10	250
460559*	1	60	M10	100
462070	1	63	M10	80
1254998	1	63	M12	100
460560*	1	80	M12	100
462072	1	80	M16	35
462073	3	32	M5	250
1254999	3	32	M6	500
462075	3	40	M6	200
1255000	3	40	M8	250
462077	3	50	M8	100
1255001	3	50	M10	250
462079	3	50	M12	100
462080	3	63	M8	50
462081	3	63	M10	50
1255002	3	63	M12	100
462083	3	80	M10	25
462084	3	80	M12	25
1255003	3	80	M16	100

* Com inserção de alumínio.

Furo Aberto

Código	Tipo	Ø Externo do Manipulo mm	Rosca	Qtd./Caixa
460564	2	50	M8	100
460565	2	60	M10	100
460566	2	80	M12	100
462086	4	30	M5	50
462087	4	30	M6	50
462088	4	30	M8	50
462089	4	40	M6	50
462090	4	40	M8	50
462091	4	40	M10	50
462092	4	50	M10	25
462093	4	50	M12	25
462094	4	60	M10	20
462095	4	60	M12	20



Série SR1580
Manípulos Diversos



Tipo 1
Triângulo



Tipo 2
Estrela



Tipo 3
Sextavado



Tipo 4
5 Pontas

Especificações:

- Material: Vide tabela

Características:

- Manípulos padrões com montagem em parafuso e inserções para máxima resistência
- Fêmea aplicação leve: instalado ao inserir parafuso M6 ou M8 na cabeça. Itens não fornecidos

Macho Aplicação Padrão (Nylon preto)

Código	Tipo	Ø Externo do Manípulo mm	Rosca	Comprimento do Parafuso mm	Qtd./Caixa
497470	1	40	M6	20,0	500
497483	1	40	M6	35,0	500
497480	1	40	M8	15,0	500
497471	1	40	M8	20,0	500
497481	1	40	M8	25,0	500
497484	1	40	M8	35,0	500
497488	1	60	M8	15,0	500
497473	1	60	M8	20,0	500
497482	1	60	M8	30,0	250
497485	1	60	M8	40,0	250
497489	2	40	M6	20,0	500
497501	2	40	M6	35,0	500
497497	2	40	M8	15,0	500
497491	2	40	M8	20,0	500
497498	2	40	M8	25,0	1000
497502	2	40	M8	35,0	500
497475	2	60	M8	20,0	500
497486	2	60	M8	40,0	500
465426	3	30	M6	12,0	500
465425	3	30	M6	17,0	500
465423	3	30	M6	20,0	500
465429	3	30	M8	20,0	500
497494	3	40	M6	20,0	500
497503	3	40	M6	35,0	500
497499	3	40	M8	15,0	500
497496	3	40	M8	20,0	500
497500	3	40	M8	25,0	1000
497504	3	40	M8	35,0	500
465428	3	50	M10	25,0	150
465427	3	50	M10	30,0	150
462122	3	50	M8	10,0	250
465432	3	50	M8	20,0	250
465431	3	50	M8	30,0	250
497478	3	60	M8	20,0	100
497487	3	60	M8	40,0	250
462104	4	45	M8	22,0	650
462105	4	45	M8	37,5	550

Fêmea Aplicação Padrão (Nylon preto)

Código	Tipo	Ø Externo do Manípulo mm	Rosca	Qtd./Caixa
497493	1	40	M6	500
497472	1	40	M8	500
497474	1	60	M8	250
497490	2	40	M6	500
497492	2	40	M8	500
497476	2	60	M8	500
497495	3	40	M6	500
497477	3	40	M8	500
465422	3	50	M8	150
465424	3	50	M10	150
497479	3	60	M8	250
465430	3	60	M10	150

Fêmea Aplicação Leve (Polipropileno preto)

Código	Tipo	Ø Externo do Manípulo mm	Rosca	Qtd./Caixa
10822	1	45	M6	1000
10823	3	50	M6	1000
10829	3	50	M8	1000

Série SR5460
Manípulos Estrela em Polipropileno

Especificações:

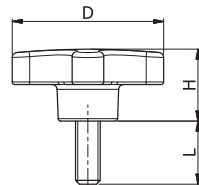
- Material: Polipropileno

Características:

- Design leve e resistente
- Disponíveis nas opções de aço galvanizado ou aço inoxidável 304

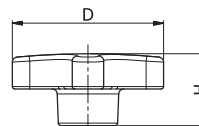
Macho

Código		Rosca	Dimensões mm			Qtd./Caixa
Aço	Inoxidável		D	L	H	
493936	493935	M6	38	25	23	10
493938	493937	M8	38	20	23	10
493940	493939	M8	38	30	23	10
493947	493946	M8	50	25	26	10
493954	493953	M10	60	25	29	10
493955	-	M12	60	30	29	10



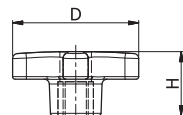
Fêmea

Código		Rosca	Dimensões mm		Qtd./Caixa
Aço	Inoxidável		D	H	
493934	-	M8	38	23	10
493945	493944	M8	50	26	10
-	493943	M10	50	26	10
493950	-	M10	60	29	10
493952	493951	M12	60	26	10



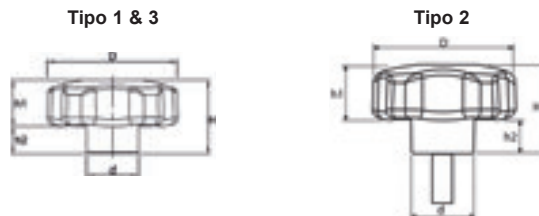
Furo Aberto

Código		Rosca	Dimensões mm		Qtd./Caixa
Aço	Inoxidável		D	H	
493942	493941	M8	38	23	10
493949	493948	M10	50	26	10



MANÍPULOS

Série SR5414 Manípulos Emborrachados



Especificações:

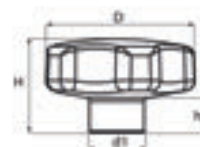
- Manípulo revestido com TPE e base em polipropileno
- Fêmea: Latão
- Macho: Aço zincado

Características:

- Fornece aderência extra e alto acabamento

Código	Tipo	Rosca	Dimensões (mm)					Comprimento da Rosca	
			D	h1	d	h2	H	mm	Qtd./Caixa
491313BR	1	M5	28.0	16.0	12.0	10.0	26.0	-	10
491315BR	1	M6	28.0	16.0	12.0	10.0	26.0	-	10
491323BR	1	M8	40.0	17.0	18.0	12.0	30.0	-	10
491329BR	1	M6	50.0	19.0	21.0	12.0	31.0	-	10
491331BR	1	M8	50.0	19.0	21.0	12.0	31.0	-	10
491336BR	1	M8	60.0	21.0	23.0	13.0	35.0	-	10
491338BR	1	M10	60.0	21.0	23.0	13.0	35.0	-	10
491317BR	2	M5	28.0	16.0	12.0	10.0	26.0	10.0	10
491318BR	2	M5	28.0	16.0	12.0	10.0	26.0	15.0	10
491319BR	2	M5	28.0	16.0	12.0	10.0	26.0	20.0	10
491320BR	2	M6	28.0	16.0	12.0	10.0	26.0	15.0	10
491321BR	2	M6	28.0	16.0	12.0	10.0	26.0	20.0	10
491325BR	2	M6	40.0	17.0	18.0	12.0	29.0	25.0	10
491326BR	2	M8	40.0	17.0	18.0	12.0	29.0	16.0	10
491327BR	2	M8	40.0	17.0	18.0	12.0	29.0	25.0	10
491328BR	2	M8	40.0	17.0	18.0	12.0	29.0	35.0	10
491333BR	2	M6	50.0	19.0	21.0	12.0	31.0	35.0	10
491334BR	2	M8	50.0	19.0	21.0	12.0	31.0	35.0	10
491335BR	2	M8	50.0	19.0	21.0	12.0	31.0	40.0	10
491340BR	2	M8	60.0	21.0	23.0	13.0	34.0	20.0	10
491341BR	2	M8	60.0	21.0	23.0	13.0	34.0	30.0	10
491342BR	2	M10	60.0	21.0	23.0	13.0	34.0	30.0	10
491314BR	3	M5	28.0	16.0	12.0	10.0	26.0	-	5
491316BR	3	M6	28.0	16.0	12.0	10.0	26.0	-	5
491322BR	3	M6	40.0	17.0	18.0	12.0	30.0	-	5
491324BR	3	M8	40.0	17.0	18.0	12.0	30.0	-	5
491330BR	3	M6	50.0	19.0	21.0	12.0	31.0	-	5
491332BR	3	M8	50.0	19.0	21.0	12.0	31.0	-	5
491337BR	3	M8	60.0	21.0	23.0	13.0	35.0	-	5
491339BR	3	M10	60.0	21.0	23.0	13.0	35.0	-	5

Série SR5416 Manípulos de Alumínio



Especificações

- Acabamento polido
- Material: Alumínio
- Rosca Fêmea

Características:

- Excelente aderência e conforto durante o ajuste

Código	D	H	d1	h1	Rosca	Estilo
	mm	mm	mm	mm	mm	
491366	60.0	39.0	20.0	14.3	M12	Furo Aberto

MANÍPULOS

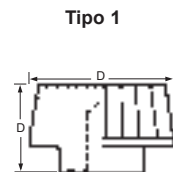
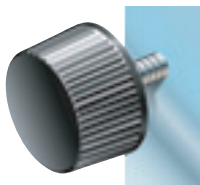
Série SR1538 Manípulos com Ranhuras

- Especificações:
- Material: Vide tabela
 - Cor: Preto

- Características:
- Acabamento fosco com ranhuras para fácil torque
 - Material de alta aderência a impacto
 - Resistente a óleo, combustíveis e graxas

Tipo 1 (Macho) – Acabamento Fosco - Nylon 6 para Alto Impacto

Código	Dimensões (mm)		Rosca	Comprimento	Qtd./Caixa
	D	H		Parafuso (mm)	
466346	15	11	M4	10	500
466347	15	11	M5	10	500
466348	22	16	M6	15	500
466349	22	16	M8	15	500

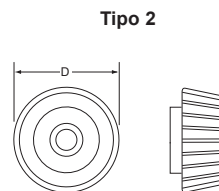


Tipo 1 (Fêmea) – Acabamento Fosco - Nylon 6 para Alto Impacto

Código	Dimensões (mm)		Rosca	Qtd./Caixa
	D	H		
466342	15	11	M4	500
466343	15	11	M5	500
466344	22	16	M6	500
466345	22	16	M8	500

Tipo 2 (Macho) – Nylon Preto

Código	Rosca	D	Comprimento	Qtd./Caixa
		(mm)	Parafuso (mm)	
KTSR-15M04M10	M4	15	10	500
KTSR-15M04M15	M4	15	15	500
KTSR-15M04M25	M4	15	25	500
KTSR-23M05M10	M5	23	10	500
KTSR-23M05M15	M5	23	15	500
KTSR-23M05M25	M5	23	25	500
KTSR-23M06M10	M6	23	10	500
KTSR-23M06M15	M6	23	15	500
KTSR-23M06M25	M6	23	25	500
KTSR-23M06M30	M6	23	30	500
KTSR-23M06M40	M6	23	40	500
KTSR-28M08M25	M8	28	25	500
KTSR-28M08M30	M8	28	30	500
KTSR-28M08M50	M8	28	50	500

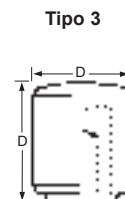
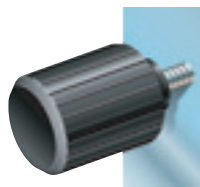


Tipo 2 (Fêmea) – Nylon Preto

Código	Rosca	D	Qtd./Caixa
		(mm)	
KTSR-15M04F	M4	15	500
KTSR-23M05F	M5	23	500
KTSR-23M06F	M6	23	500
KTSR-28M08F	M8	28	500

Tipo 3 (Macho) – Polido - Fenólico

Código	Dimensões (mm)		Rosca	Comprimento	Qtd./Caixa
	D	H		Parafuso (mm)	
460585	14	16	M4	10	500
466400	14	16	M5	10	500
460587	20	26	M5	15	500
460588	20	26	M6	15	500



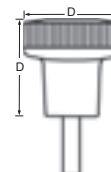
Tipo 3 (Fêmea) – Polido - Fenólico

Código	Dimensões (mm)		Rosca	Qtd./Caixa
	D	H		
460582	14	16	M5	500
460583	20	26	M5	500
460584	20	26	M6	500

Série SR1538 Manípulos com Ranhura

- Especificações:
- Material: Nylon 6
 - Fêmea: Rosca em latão
 - Macho: Parafuso em aço
 - Cor: Preto

- Características:
- Resistente a óleo, combustíveis e graxas



Macho

Código	Dimensões (mm)		Rosca	Comp. do Parafuso	Qtd./Caixa
	D	H		(mm)	
466359	20	20	M5	16	500
466360	25	25	M6	20	250
466361	30	30	M8	30	250

Fêmea

Código	Dimensões (mm)		Rosca	Qtd./Caixa
	D	H		
466356	20	20	M5	500
466357	25	25	M6	500
466358	30	30	M8	500



Série KGR
Manípulos com Ranhuras

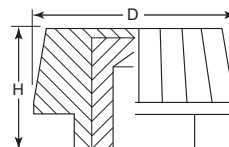


Especificações:

- Versão Macho: Parafuso de aço e Nylon 6 preto
- Versão Fêmea: Rosca de Alumínio e Nylon 6 Preto

Características:

- Acabamento fosco e com ranhuras, oferecendo fácil fixação
- Material de alta resistência a impacto
- Resistente à maioria dos óleos, combustíveis e graxas



Código	Tipo	D		Rosca	Comprimento da Rosca	H		Qty./Caixa
		Pol	mm			Pol	mm	
KGR1000A	Fêmea	0.591	15.0	10 - 24	—	0.433	11.0	500
KGR1100A	Fêmea	0.591	15.0	1/4 - 20	—	0.433	11.0	500
KGR1200A	Fêmea	0.866	22.0	1/4 - 20	—	0.630	16.0	500
KGR1300A	Fêmea	0.866	22.0	5/16 - 18	—	0.630	16.0	500
KGR2000A	Macho	0.591	15.0	1 - 24	0.394	0.433	11.0	500
KGR2100A	Macho	0.591	15.0	1/4 - 20	0.394	0.433	11.0	500
KGR2200A	Macho	0.866	22.0	1/4 - 20	0.590	0.630	16.0	500
KGR2300A	Macho	0.866	22.0	5/16 - 18	0.590	0.630	16.0	500

Série KPK
Manípulos com Ranhuras

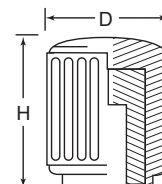


Especificações:

- Material:
 - Versão macho: Fenólico
 - Versão fêmea: Aço zincado ou latão
- Cor: Preto

Características:

- Possui ranhuras para maior apoio dos dedos
- Alta resistência ao impacto
- Resistente a óleos, combustíveis e graxas
- Excelente resistência térmica e elétrica



Manípulos Macho

Código	D		H		Rosca	Comprimento da Rosca		Qty./Caixa
	Pol	mm	Pol	mm		Pol	mm	
KPK1000A	0.551	14.0	0.630	16.0	10 - 32	0.394	10.0	500
KPK1100A	0.551	14.0	0.630	16.0	10 - 24	0.394	10.0	500
KPK1200A	0.787	20.0	0.866	22.0	10 - 24	0.591	15.0	500
KPK1300A	0.787	20.0	0.866	22.0	1/4 - 20	0.591	15.0	500

Manípulos Fêmea

Código	D		H		Rosca	Qty./Caixa
	Pol	mm	Pol	mm		
KPK1400A	0.551	14.0	0.630	16.0	10 - 32	500
KPK1500A	0.551	14.0	0.630	16.0	10 - 24	500
KPK1600A	0.787	20.0	0.866	22.0	10 - 24	500
KPK1700A	0.787	20.0	0.866	22.0	1/4 - 20	500

FECHOS E DOBRADIÇAS

Diversos modelos de soluções de acesso para sua aplicação



MANÍPULOS

Série KLP

Manípulos Redondos com Perfil Baixo

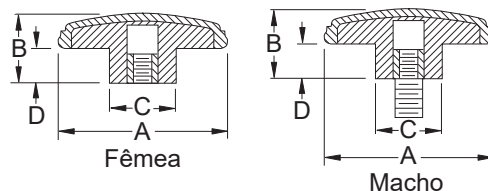


Especificações:

- Material: Revestido em borracha (TPE)
- Cor: Preto

Características:

- Manípulo com perfil baixo e revestimento em borracha que proporciona um toque macio e facilita o torque com conforto
- Possui serrilhado que facilita o torque
- Revestido com borracha de alta resistência
- Base feita em polipropileno e fibra de vidro de alta resistência



Manípulo Fêmea

Código	A			B		C		D		Qtd./Caixa
	Pol	mm	Rosca	Pol	mm	Pol	mm	Pol	mm	
KLP1000A	0.980	24.8	1/4 - 20	0.680	17.2	0.540	13.7	0.420	10.6	100
KLP1100A	1.570	39.8	1/4 - 20	0.660	16.7	0.750	19.0	0.320	8.1	75
KLP1200A	1.570	39.8	3/8 - 16	0.660	16.7	0.750	19.0	0.320	8.1	75
KLP1300A	1.970	50.0	3/8 - 16	0.650	16.5	0.770	19.5	0.210	5.3	50

Manípulo Macho

Código	A			Comprim. da Rosca Pol	B		C		D		Qtd./Caixa
	Pol	mm	Rosca		Pol	mm	Pol	mm	Pol	mm	
KLP1400A	0.980	24.8	10 - 32	0.500	0.680	17.2	0.540	13.7	0.420	10.6	100
KLP1500A	1.570	39.8	1/4 - 20	1.000	0.660	16.7	0.750	19.0	0.320	8.1	75
KLP1600A	1.970	50.0	1/4 - 20	1.250	0.650	16.5	0.770	19.5	0.210	5.3	50
KLP1700A	1.970	50.0	3/8 - 16	1.750	0.650	16.5	0.770	19.5	0.210	5.3	50

Série SR1539

Manípulos T

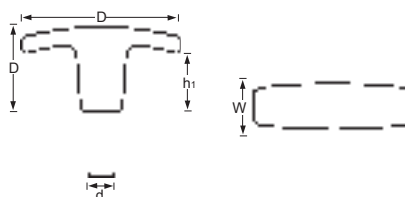


Especificações:

- Material: Nylon 6
- Cor: Preto

Características:

- Macho: Parafuso de aço cromado
- Fêmea: Rosca em latão



Macho

Código	Dimensões (mm)					Rosca	Comprimento do Parafuso mm	Qtd./Caixa
	L	H	d	h1	W			
466367	40	30	13	20	13	M5	20	100
466368	50	25	14	16	16	M5	20	100
466369	60	32	16	23	18	M6	25	100
466370	71	34	18	19	19	M8	30	100
466371	80	40	26	26	27	M10	40	100

Fêmea

Código	Dimensões (mm)					Rosca	Qtd./Caixa
	L	H	d	h1	W		
466362	40	30	13	20	13	M5	100
466363	50	25	14	16	16	M5	100
466364	60	32	16	23	18	M6	100
466365	71	34	18	19	19	M8	100
466366	80	40	26	26	27	M10	100

Conheça o SPIRALGUARD



da Essentra

- HDPE - Oferecendo um produto mais fino e leve, mantendo a resistência e a qualidade industrial
- Corte duplo com velcro para um acabamento suave e fácil ajuste

